



Circuit de la voie romaine et de l'allée couverte

MALGUÉNAC

Sur la voie royale de Pontivy à Rostrenen...

Distance



Temps

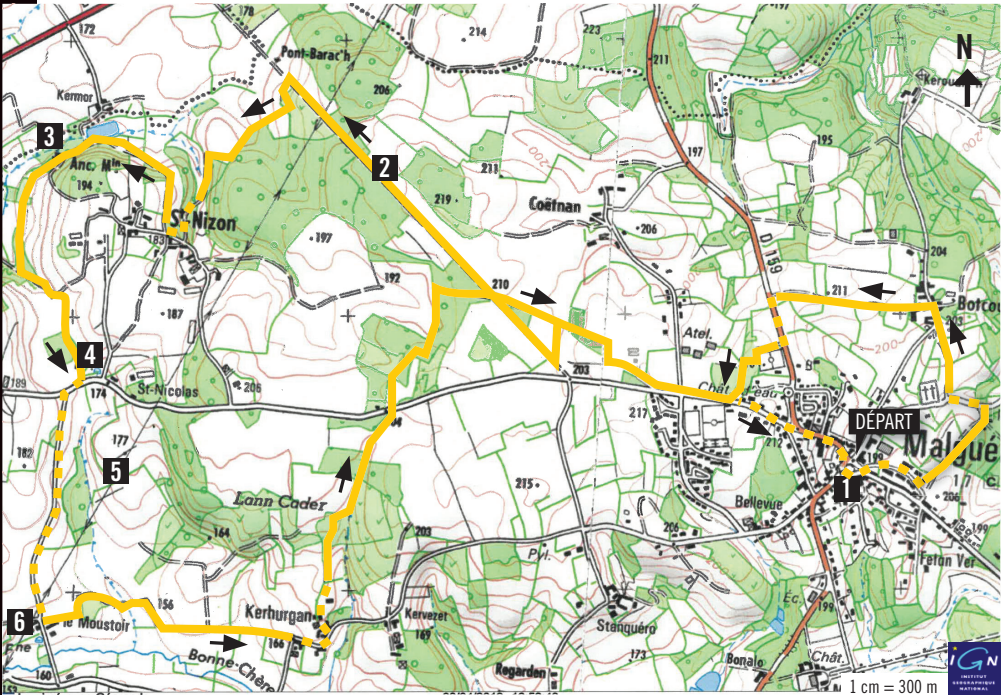
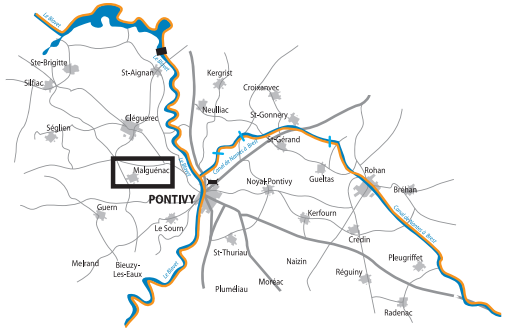


Niveau



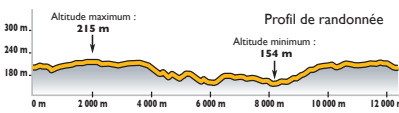
Modéré

Départ : Parking de la salle multifonctions, centre bourg



- 1 Église St Pierre et St Paul et son calvaire
- 2 Voie romaine
- 3 Moulin de Kermoc'h
- 4 Fontaine Saint Nicolas
- 5 Allée couverte de Saint Nizon
- 6 Fontaine du Moustoir

Courbe de dénivelé :



Balissage :

À gauche



À droite



Tout droit



Légende :

route (17%)

chemin (83%)

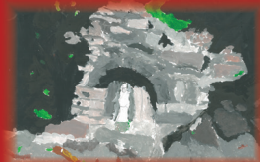
Le circuit est reconnu au travers du P.D.I.P.R. (Plan Départemental des Itinéraires de Promenade et de Randonnée)



Pontivy
Une envie de Bretagne Impériale
OFFICE DE TOURISME DE PONTIVY COMMUNAUTE



D'origine gallo romaine, Malguénac signifie « grande colline ». L'occupation humaine est attestée dès la préhistoire jusqu'à l'âge de fer. Elle se confirme aussi à l'époque gallo-romaine, par la présence de la voie romaine reliant Vannes à Carhaix.



La fontaine du Moustoir

À DÉCOUVRIR À PROXIMITÉ

- La chapelle ND du Moustoir à Malguénac
- Les menhirs de Manéven à Malguénac
- La chapelle Saint-Patern à Malguénac
- La basilique ND de Querven à Guern
- Le château des Rohan et les quartiers médiéval et napoléonien de Pontivy

1 - L'église Saint Pierre et Saint Paul et son calvaire date du XV^e siècle, avec quelques traces d'une construction plus ancienne. Elle conserve l'enclos de son cimetière désaffecté qui l'entourait jadis, avec son beau calvaire-autel hélas mutilé. L'ouvrier chargé de construire le clocher s'était épris de la nièce du curé. Pour obtenir sa main, il s'imposa d'achever le clocher en une semaine. Ainsi, cette flèche en forme d'obus, a été surnommée « le pain de sucre » ou « la motte de beurre ».

2 - Voie romaine

Cette ancienne voie romaine, dite « royale » mesure 14 m de large et 2,5 km de long, elle est très bien conservée. Il s'agit d'un tronçon d'une voie reliant Locmariaquer et Vannes à Carhaix. La légende raconte même que François 1^{er} l'aurait empruntée pour visiter ses fiefs en Bretagne...

3 - Le moulin de Kermoc'h, propriété privée, était un moulin à eau. La commune comptait 6 moulins à eau et 4 moulins à vent. Ces moulins relevaient de la banalité, un droit seigneurial avant la révolution : le seigneur se devait d'entretenir les installations techniques (fours, moulins, pressoirs...), en contrepartie les habitants de la seigneurie ne devaient utiliser que les installations de leur seigneurie, qui étaient payantes.

4 - La fontaine Saint Nicolas est inscrite à l'inventaire supplémentaire des Monuments Historiques depuis 1935. Elle date du XVI^e ou XVII^e siècles et fut restaurée en 1862. Auparavant, se trouvait à côté d'elle la chapelle St Nicolas datant de la même époque. Malgré sa belle architecture, la toiture s'est effondrée en 1920 et la commune n'avait pas les moyens de la restaurer au lendemain de la première guerre mondiale... Ses pierres seront vendues en 1973.

5 - L'allée couverte de Saint Nizon se trouve à 500 m du circuit : depuis la fontaine St Nicolas, remontez la route sur votre gauche et prenez le chemin aussitôt à droite. Faites un aller-retour pour la découvrir. Classée aux monuments historiques, elle date du Néolithique. Une allée couverte est un dolmen particulièrement long, composé d'une chambre unique.

6 - La fontaine du Moustoir date du XVII^e siècle. Son eau a la réputation de soulager et même de guérir les rhumatismes. Le nom de ce lieu rappelle l'existence probable, mais très lointaine, d'un moustier ou monastère.

