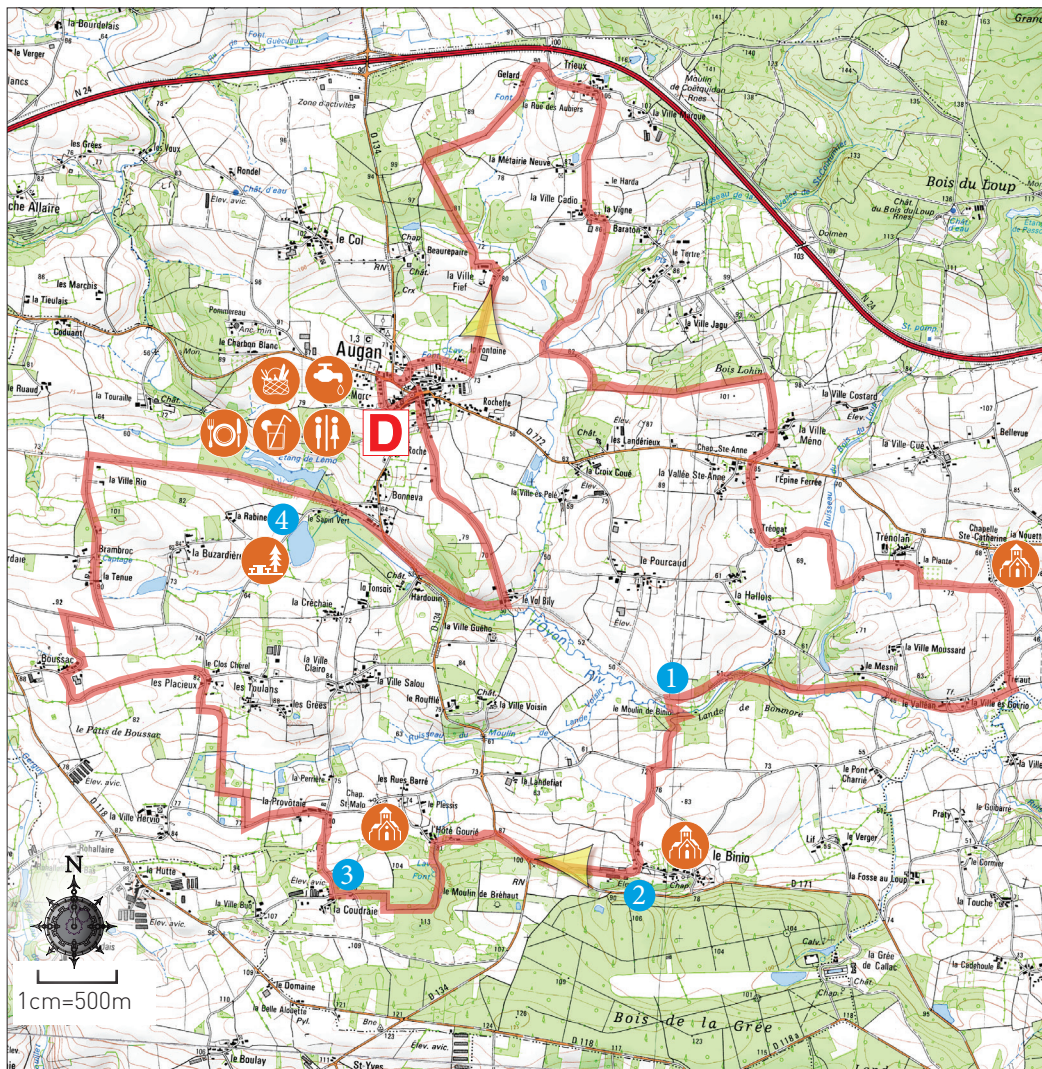


VELO PROMENADE



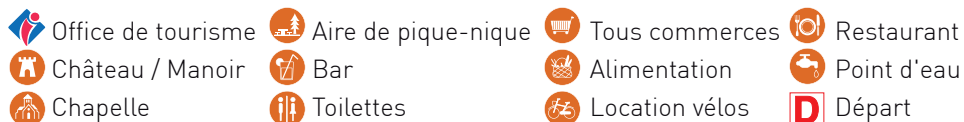
Chapelles et Moulin à Augan

Destination Brocéliande - De l'Oust à Brocéliande communauté



Pictos : bcv création

IGN © 2010. Licence n°2009-CIS025-53-RB-SC25-0090



POINTS DE DÉPART : BOURG D'AUGAN

(coordonnées GPS : 02° 16' 40" 0 / 47° 55' 11" N)

DISTANCE : 25km (2h) - Niveau modéré



A VOIR EN CHEMIN

- 1 Le moulin du Cul Blanc** : ancien moulin à eau qui a fonctionné jusqu'en 1940, restauré en 1920. On raconte que le meunier de l'époque avait, en fin de soirée, tendance à s'asseoir sur ses sacs de farine, d'où le nom de « Moulin du Cul Blanc ».
- 2 La chapelle Saint-Nicolas du Binio** : dédiée à Saint-Nicolas qui la fonda en 850. Détruite en 1400, Guillaume de Montauban, seigneur des lieux la fit reconstruire. On peut y voir sa pierre tombale à l'intérieur.
- 3 Le village de « La Coudraie »** : point culminant de la commune d'Audan (120m). Remarquez l'allée couverte de la Coudraie, monument funéraire préhistorique construit avec la « pierre du pays » : le schiste pourpre.
- 4 L'étang des Rosaies** : d'une superficie de 3 ha, il sera propice à une halte détente avec ses terrains de boule, jeux pour enfants, et aires de pique-nique. Ouvert aux pêcheurs.

RANDONNÉE ET ENVIRONNEMENT

- Respectons le tracé des sentiers afin de limiter le piétinement de la végétation et l'érosion
- Pensons à refermer les clôtures et barrières derrière nous
- Emportons nos déchets jusqu'à la prochaine poubelle
- Apprenons à connaître et à respecter la faune et la flore, nous comprendrons ainsi pourquoi il convient de les préserver
- Renseignons nous en période de chasse auprès des communes. Certains itinéraires peuvent être dangereux

NIVEAUX DE DIFFICULTÉ



CONTACT

OFFICE DE TOURISME DE L'OUST À BROCELIANDE COMMUNAUTÉ

- La Gacilly | 02 99 08 21 75
- Malestroit | 02 97 75 45 35
- Guer | 02 97 22 04 78

tourisme@oust-broceliande.bzh

Retrouvez toutes les randonnées de la Destination
Brocéliande sur www.broceliande-vacances.com