

IMAGINEZ VOS ÉVÈNEMENTS DANS UN LIEU QUI VOUS RESSEMBLE

GRAND-CHAMP • MORBIHAN

GouézaC

DOMAINE ÉVÈNEMENTIEL



Credit photo : Lilian Vezin

[www.manoirdegouezac.com](http://www.manoirdegouezac.com)



# Sortez du déjà-vu !

Faites le choix d'une expérience qui marque les esprits :

1

Un lieu avec une **âme**,  
idéal pour **stimuler la créativité**  
et **renforcer les liens**.

2

**Un évènement sans stress :**  
Manoir privatisé, espaces  
modulables et partenaires  
locaux d'excellence.

3

Entre créativité, gourmandise  
et activité sportive, offrez à vos  
équipes **des expériences qui**  
**soudent et surprennent.**





# Un panel d'activités à personnaliser

Créativité, cohésion, détente : composez votre moment idéal...



## **JEU DE PISTE • 3h**

À travers les allées du parc suivez les indices, décryptez les messages et relevez les défis. Un jeu de piste grandeur nature pour créer du lien, autrement.



## **GARDEN PARTY • 3h**

Célébrez les soirées en plein air dans un cadre verdoyant ! Apéritif gourmand, musique live et ateliers pour partager un moment convivial et chic avec vos équipes.



## **ATELIER DE MIXOLOGIE • 2h**

Un moment convivial et créatif pour apprendre à réaliser vos propres cocktails et mocktails, guidé par un·e mixologue passionné·e. Repartez avec vos meilleures recettes !



## **YOGA DU RIRE • 1h30**

Optez pour une pause insolite au cœur du parc : rires, détente et bien-être pour souffler et faire le plein d'énergies positives.

*L'expérience peut évoluer selon vos envies (atelier de dessin, yoga, méditation...).*



## **LANCER DE HACHES • 2h**

Un atelier encadré en plein air pour s'essayer au lancer de haches dans une ambiance ludique et maîtrisée. Sensations garanties ! *Prévoir une tenue confortable et des vêtements de rechange.*

...et aussi atelier de cuisine, dégustation d'huîtres, olympiades, soirée casino, blind test, atelier floral, DIY, création de meubles en bois de palette, fontaine de chocolat, arbre de Noël, animation autour des 5 sens.







**LE PETIT +  
DU MANOIR :**  
pauses gourmandes  
avec gâteaux maison  
et viennoiseries



## Chaque entreprise a son histoire !

Nos formules sont un point de départ, notre véritable signature c'est le sur-mesure !

Journée d'étude, soirée d'entreprise, team building, lancement de produits, anniversaire, formation...

**Nous imaginons avec vous un évènement adapté à votre équipe et à vos envies.**

### LA DEMI-JOURNÉE OU L'AFTERWORK ORIGINAL

Une demi-journée pour  
stimuler l'esprit d'équipe  
sans bouleverser les agendas.

Salle de réunion,  
déjeuner + collation  
ou cocktail afterwork

À PARTIR DE

50€HT

### LA JOURNÉE D'ÉTUDE ET DE COHÉSION

Conviez vos équipes pour  
une journée unique de séminaire  
au Domaine.

Salle de réunion,  
café d'accueil, 2 collations  
et déjeuner

À PARTIR DE

65€HT

### LE SÉMINAIRE RÉSIDENTIEL

Idéal pour les petits groupes  
souhaitant se recentrer dans  
une atmosphère conviviale.

Journée d'étude,  
+ dîner, nuit au Domaine  
et petit-déjeuner

À PARTIR DE

240€HT

Devis sur mesure : tarifs indicatifs par personne établis pour des groupes de 40 (hors activités) ou 10 convives pour un séminaire résidentiel.

# Le Manoir de Gouézac, un écrin de verdure, chic et authentique

Le Manoir de Gouézac est un **Domaine** évènementiel **chic, moderne et chaleureux**, à l'image d'une **maison de famille**.  
À seulement **20 minutes de Vannes** et à **1h30 de Rennes et Nantes**, nous vous offrons un cadre élégant, paisible et convivial pour tous vos évènements.



**Double salle de réception/réunion**  
Jusqu'à 140 personnes  
en cocktail



**Parc arboré**, jardin à la française  
et **vaste tente nomade** pour  
toutes vos activités extérieures,  
quelle que soit la météo



**Réunions et team building**  
au Manoir : jusqu'à  
18 personnes



**Hébergement au Manoir :**  
6 chambres doubles, 1 chambre  
triple (*jusqu'à 15 personnes*)  
En bonus : un dortoir *de 9 personnes*



Vannes & Auray à 20 min  
Rennes & Nantes à 1h30  
Gares TGV à deux pas



Parking  
privé



Démarche  
RSE



Réseau 5G,  
& wifi (fibre)

Retrouvez le détail de nos espaces et de leur capacité en dernière page.





## Laissez-vous convaincre...

Ils nous font déjà confiance :



elle.s



les nanas

À chaque évènement que j'ai eu le plaisir d'organiser au Manoir de Gouézac, j'ai pu particulièrement apprécier le professionnalisme de Madame Tinel.

Un grand merci pour votre disponibilité et votre réactivité.

Les participants ont été conquis par le cadre exceptionnel qu'offre Le Manoir de Gouézac.

*Françoise Mercier,*

Chargée de développement commercial  
Morbihan • Crédit Agricole

Magnifique endroit où nous organisons annuellement un temps fort à destination de nos adhérents. À proximité de Vannes, niché dans un parc merveilleusement arboré, le Manoir de Gouézac offre un cadre idéal pour décliner ses évènements professionnels selon ses besoins, les conditions météo du moment... Aurélie nous assure une flexibilité particulièrement appréciée et des prestations d'une grande qualité.

*Sophie Goasduff,*

Chargée de communication  
et évènementiel • Vipe Technopole

Nous avons passé 3 jours au Manoir de Gouézac à l'occasion d'une formation. Le lieu et le cadre sont exceptionnels !

Le Manoir est très bien équipé et la literie incroyable. Le mobilier et la décoration ont été choisis avec goût, on se sent comme à la maison, mais en mieux ! :)

Aurélie, la propriétaire est adorable, arrangeante et aux petits soins. Nous avons hâte de revenir travailler dans ce beau Domaine.

*Meghann & Camille,*

Floral designers • Les Nanas





# Vous savourez, nous orchestrons

Confiez-nous votre projet, nous orchestrons chaque détail avec rigueur et passion.

De la planification à la coordination sur le terrain, nous assurons une **gestion intégrale de votre évènement** : planning, prestataires, logistique, animation, hébergement et restauration locale sont pris en charge de A à Z.

Nous collaborons avec un **réseau de prestataires locaux d'excellence** : traiteurs gourmets, animateurs inspirants, intervenants spécialisés... Sélectionnés pour vous garantir une expérience authentique et de qualité.



Connexion  
fibre



Vidéoprojecteur  
& écran



Sonorisation  
professionnelle



Tout le nécessaire pour  
vos sessions de travail



Mobilier  
de réception



Office  
traiteur



Chaque projet est une aventure humaine que je porte avec soin et passion.  
Mon rôle : rendre l'organisation fluide et apaisée, créer une atmosphère unique  
et m'appuyer sur des partenaires de confiance pour que tout soit parfait.

**Ensemble, donnons vie à un moment qui restera gravé.**

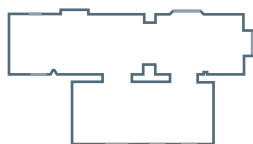
*Aurélie Tinel*  
Responsable du Domaine





## Capacités

en nombre de personnes



THÉÂTRE



RÉUNION



EN U



ATELIERS



REPAS



COCKTAIL



SALLE DE RÉCEPTION	90	55	52	80	130	150
MANOIR	/	16	/	16	18	30
TENTE NOMADE	120	64	60	80	130	140
HÉBERGEMENTS	7 chambres = 15 personnes		1 dortoir = 9 personnes			





# GouézaC

DOMAINE ÉVÈNEMENTIEL

Parlons ensemble de votre projet  
pour construire un évènement à votre image.

Aurélie Tinel

Gérante & Créatrice de vos évènements  
Manoir de Gouézac - 56390 Grand-Champ

contact@manoirdegouezac.com  
06 67 69 20 98

ET SI LA COHÉSION DE VOS ÉQUIPES COMMENÇAIT ICI ?

[www.manoirdegouezac.com](http://www.manoirdegouezac.com)

