

48

# SAINTE-ANNE D'AURAY

## LANN HIR

3,5 km  
(variante : 2 km)

0h45

Balisage jaune  
(pastilles bleues)

Facile • Humide en hiver

**C**ETTE PETITE ZONE HUMIDE (1,7 HA) RÉGORGE D'UNE LARGE BIODIVERSITÉ. L'ENSEMBLE EST COMPOSÉ D'UNE MOSAÏQUE DE CHÊNAIE-SAULAIE ET D'UN BOISEMENT MARÉCAGEUX DE BOULEAUX ET DE PINS. RECONNUE COMME ZONE AYANT UN INTÉRÊT ÉCOLOGIQUE FORT, C'EST UNE ZONE REFUGE POUR CERTAINES ESPÈCES. À PARTIR D'UN PLAN DE GESTION, LA COMMUNE VEILLE À SON ÉVOLUTION, APPUYÉE PAR DES CHANTIERS D'INSERTION QUI RESTRUCTURENT ET OUVRENT LES MILIEUX DE LA ZONE HUMIDE EN Y CRÉANT DES MARES, EN DÉBROUSSAILLANT ET SUPPRIMANT LES PLANTES INVASIVES. UN INVENTAIRE RÉGULIER DU SITE PERMET DE SUIVRE SON ÉVOLUTION. TROP PEU CONNUES DU PUBLIC, LES ZONES HUMIDES REPRÉSENTENT UN FORT PATRIMOINE NATUREL. LA CRÉATION D'UN SENTIER D'INTERPRÉTATION EST EN PROJET À COURT TERME.

1 Au niveau du Chalet, traverser le camping sur 250 m, entrer sur le site et prendre à droite afin de faire le tour de la zone humide.

2 Au bout, un autre talus dissimule un chemin. L'emprunter vers la droite et le poursuivre.

3 Traverser l'espace boisé et 100 m avant le manège du centre équestre de Kermiolen (Pluneret), prendre à gauche au niveau d'un panneau de retour vers la zone humide. Traverser un espace boisé menant à un chemin creux (ne pas prendre le chemin d'exploitation).

**Variante :** à l'intersection du manège du centre équestre, prendre à droite direction Sainte-Anne pour déboucher près du

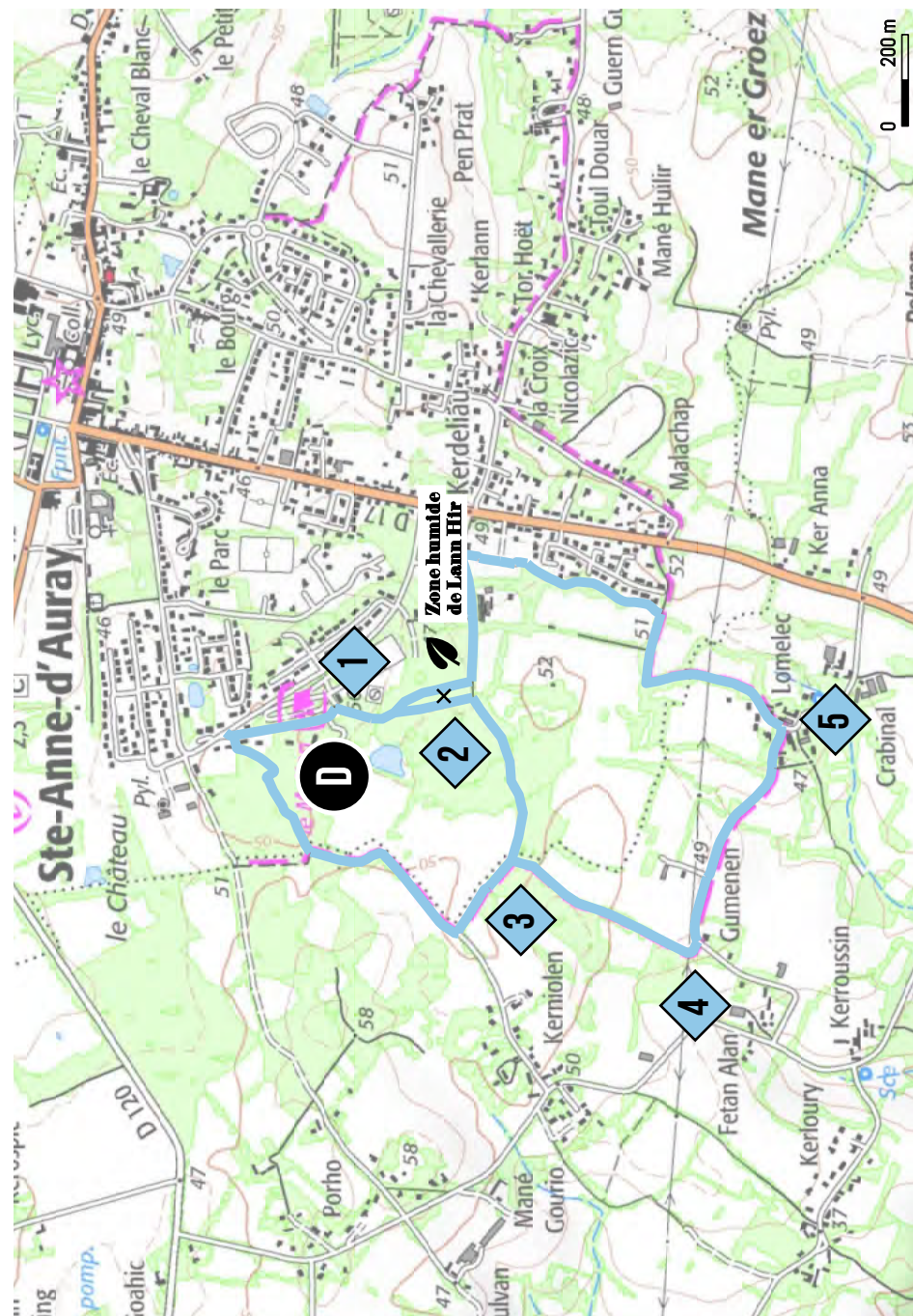
camping du Motten rue Jean-Pierre Calloc'h. Prendre à droite pour revenir au point de départ.

4 Au bout du chemin, prendre la route à gauche (pylône à proximité). Continuer tout droit vers Lomelec.

5 Au village de Lomelec, prendre à gauche pour rejoindre un chemin creux. Suivre le fléchage. Prendre à droite puis 300 m plus loin à gauche (à l'ouest d'un lotissement). Longer les propriétés et poursuivre tout droit jusqu'au bassin tampon. Traverser le lotissement de Kerdeliau, prendre le chemin de Kerdeliau à gauche puis tout droit sur 300 m. Rejoindre le point de départ par la droite dans la zone humide.



© ACTA



## DÉPART

Du camping, prendre la direction du sud, vers une haie sur talus.