



# L'AGENDA DES MANIFESTATIONS

en Centre Morbihan

**Janvier**  
**Février**  
**2025**



©Pixabay

du 14/12/2024 au 26/01/2025

### Crèche géante de 35m<sup>2</sup> à St Jean du Poteau

Cette année le thème est sur le 80e anniversaire du débarquement. Ouverture le samedi 14 décembre à 14h, puis tous les jours de 14h à 18h jusqu'au dimanche 12 janvier, ainsi que les samedi 18, dimanche 19, samedi 25 et dimanche 26 janvier. Café offert si souhaité !

Plumelin ; Chapelle St Jean du Poteau ;

**Infos ;**



Libre de droit

du 01/01/2025 au 31/01/2025

### Journées visites et promo aux Jardins d'Ewen

Sur RV par SMS, sans RV les dimanches 12 et 26 janvier. Tarifs: pour la pépinière entrée gratuite (sauf journées des Hellébores, entrée payante), pour la visite des jardins 5.50€ pour les + de 18 ans.

Évellys ; Kermerian à Remungol ; Remungol

**Infos** 02 97 60 99 28-06 62 71 99 28 lesjardinsdewen@orange.fr ;  
www.lesjardinsdewen.fr



libre-de-droits

du 01/01/2025 au 30/04/2025

### Concours photos

Concours photos sur le thème "Nos amis, les bêtes" . Concours gratuit et ouvert à tous les photographes amateurs, méléciens ou hors commune. Plus de renseignements en mairie.

Plumelec ; ;

**Infos ;**



Pixabay libre de droits

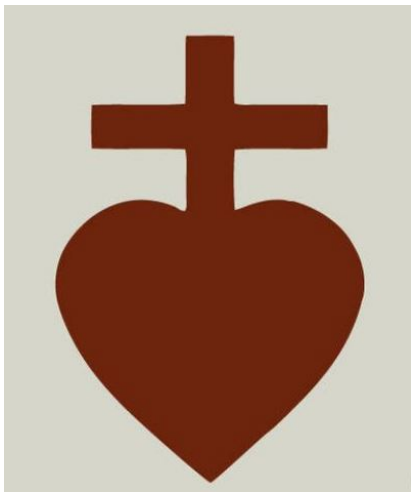
du 08/01/2025 au 04/02/2025

### Exposition Monstres / collège JP Calloc'h

Hall de la médiathèque. Entrée libre aux heures d'ouverture de la médiathèque. En partenariat avec le collège J.P. Calloc'h

Locminé ; Médiathèque, place Anne de Bretagne ;

**Infos ;**



du 11/01/2025 au 01/03/2025

### Expo : Les grandes figures de la chouannerie morbihannaise

Dans les campagnes morbihannaises, plusieurs figures locales vont devenir les chefs charismatiques de la chouannerie, G. Cadoudal, P.Guillemot... Vernissage de l'exposition le 11/01 à 11h avec le pot de l'amitié et la galette des rois.

Bignan ; Médiathèque ;

**Infos** 02 97 44 24 41 [mediatheque@bignan.bzh](mailto:mediatheque@bignan.bzh) ;



© Chercheurs d'images

du 14/01/2025 au 28/02/2025

### Exposition photographique

Exposition créée par les Chercheurs d'images de Grand-Champ. Le défi des photographes était d'intégrer un numéro dans chacun de leurs clichés. Pari audacieux et réussi !

Plumelec ; Médiathèque ;

**Infos ;**



le 24/01/2025

### Nuit de la lecture, les patrimoines

Le Dîner de contes, à 18h + apéro participatif. Animé par Florence et Jean-Michel, les Conteurs du Golfe, qui vous entraineront dans une balade gourmande ! Entrée libre. A partir de 10 ans. Chacun amène quelque chose (quiche, gâteaux apéritifs, cake...) pour partager un moment de convivialité !

Locminé ; Médiathèque ;

**Infos ;**



Droits réservés

du 25/01/2025 au 26/01/2025

### Théâtre : Attention sac poubelle égaré !

Les Gwen ha Du présentent "Attention, sac poubelle égaré", cette comédie en 3 actes de Vivien Lhéroux. Samedi 20h30, dimanche 14h30. Entrée 6 €.

Moustoir-Ac ; Salle Sterenn er Roz ;

**Infos ;**

CENTRE MORBIHAN TOURISME

1 rond-point de la République 56500 LOCMINÉ

02 97 60 49 06 - [tourisme@cmc.bzh](mailto:tourisme@cmc.bzh)

[www.centre-morbihan-tourisme.bzh](http://www.centre-morbihan-tourisme.bzh)

Edité le 20/01/2025



Logo national

le 25/01/2025

### Nuit de la lecture, veillée bretonne et soirée jeux

18h30 : Comme dans les traditionnelles veillées bretonnes on se racontera des histoires, des anecdotes et pourquoi pas des chansons, avec Les conteurs du Golfe. A partir de 19h30 : buffet dînatoire et jeux de société. Inscription conseillée (places limitées). Tout public

Moréac ; Médiathèque ;

**Infos** 02.97.46.73.59 [mediatheque@moreac.fr](mailto:mediatheque@moreac.fr) ;



Droits réservés

le 25/01/2025

### Journée culturelle comorienne

Le programme, qui démarrera à 12 h, comprend, entre autres, des danses traditionnelles des adultes et des enfants, un repas avec des spécialités comoriennes, sur place ou à emporter (réservation conseillée) ! Organisation Union des Comoriens de Locminé.

Locminé ; La Maillette ;

**Infos** 07 81 30 34 86 ;



le 26/01/2025

### Centre Morbihan Culture : les héritiers de Bach, musique classique

Deux concert de J-S. Bach, une œuvre composée par son fils C-P-E. Bach et la création française d'un concerto pour clavecin amplifié du compositeur Michael Nyman. Avec Jory Vinikour au clavecin. 16h30, tout public. 15€/12€/9€, billets site CMC culture et office de tourisme.

Locminé ; La Maillette ;

**Infos** ; <https://centremorbihanculture.bzh/>



©Jardins d'Ewen

du 01/02/2025 au 02/02/2025

### Journées des Hellébores et autres plantes de bruyère

Découverte des hellébores, hamamélis et camélias à floraison hivernale. Visite guidée les dimanches à 10h sur réservation par mail uniquement. 10 €, gratuit - 16 ans. Visites libres, 5,50 €/3,50 €/gratuit - 12 ans.

Évellys ; Kermerian, Remungol ;

**Infos** 02 97 60 99 28-06 62 71 99 28 [lesjardinsdewen@orange.fr](mailto:lesjardinsdewen@orange.fr) ;



Droits réservés

le 01/02/2025

### Vive les vacances... ou pas !

Quand trois couples d'amis décident de partir pour la première fois en vacances ensemble, qui plus est sur une île...les choses ne se passent pas forcément comme prévu. Spectacle à 20h30 à la Maillette. Billets en vente à l'office de tourisme de Locminé, 40 €.

Locminé ; Salle de la Maillette ;

**Infos** 02 97 60 49 06 ;



Droits réservés

du 01/02/2025 au 02/02/2025

### Théâtre : Attention sac poubelle égaré !

Les Gwen ha Du présentent "Attention, sac poubelle égaré", cette comédie en 3 actes de Vivien Lhéraux. Samedi 20h30, dimanche 14h30. Entrée 6 €.

Moustoir-Ac ; Salle Sterenn er Roz ;

**Infos ;**



Droits réservés

le 02/02/2025

### Bourse aux jouets anciens, et expo de voiture de course et de sport

Poupées, trains, voitures miniatures, et tout ce qui touche à l'automobile. Exposition avec des Austin Martin, Ferrari, Lotus... De 9h à 17h, payant à partir de 16 ans. Organisation Tennis Club Locminé.

Locminé ; Halle des sports ;

**Infos ;**



Libre de droit

le 02/02/2025

### Troc et puces

Organisé par l'association des parents d'élèves de l'école Notre-Dame. De 8h à 18h. Restauration sur place. Entrée 1€50.

Saint-Jean-Brévelay ; Salle de la Métairie, complexe sportif ;

**Infos** 02 97 60 42 04-06 79 62 65 14 ;

CENTRE MORBIHAN TOURISME

1 rond-point de la République 56500 LOCMINÉ

02 97 60 49 06 - tourisme@cmc.bzh

www.centre-morbihan-tourisme.bzh

Édité le 20/01/2025

©D.R.

le 06/02/2025

### UTL Locminé, le loup, une histoire française, par N. Baron

Regards sur une histoire multiséculaire pour mieux comprendre les enjeux actuels du retour du loup en Bretagne. Réservé aux adhérents UTL, adhésion 30 € par an. A 14h30.

Locminé ; Espace de la Maillette ;

**Infos** 06 08 43 55 44 utldupaysdelocmine@gmail.com ; www.utldupaysdelocmine.fr



credit\_Simon\_Detraz\_BD

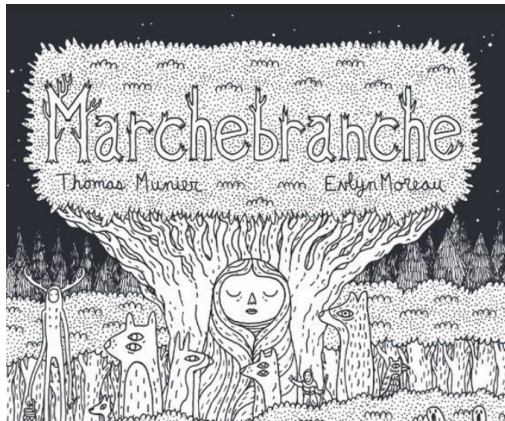
du 06/02/2025 au 02/03/2025

### Exposition Murmures sylvestres par les Corbeaux dynamites

Exposition graphique et plastique, poétique et fantastique ! De la Cane de Montfort, au Taureau du Lac de Tremelin, en passant par le Buguel-Nöz, laissez-vous emmener dans une balade au cœur des forêts bretonnes. Hall de la médiathèque. Entrée libre aux heures d'ouverture de la médiathèque.

Locminé ; Médiathèque, place Anne de Bretagne ;

**Infos** ;



Editions Dystopia

le 08/02/2025

### Jeu de rôle « Marchebranche »

Thomas Munier, créateur du jeu de rôle Marchebranche anime une initiation au jeu de rôle. Il fera découvrir l'univers du jeu Marchebranche et guidera les joueurs quel qu'il soit leur niveau d'expérience. A 14h30, à partir de 6 ans.

Moréac ; Médiathèque ;

**Infos** 02.97.46.73.59 mediatheque@moreac.fr ;



Droits réservés

le 08/02/2025

### Théâtre : Attention sac poubelle égaré !

Les Gwen ha Du présentent "Attention, sac poubelle égaré", cette comédie en 3 actes de Vivien Lhéroux. A 20h30. Entrée 6 €.

Moustoir-Ac ; Salle Sterenn er Roz ;

**Infos** ;



©Jardins d'Ewen

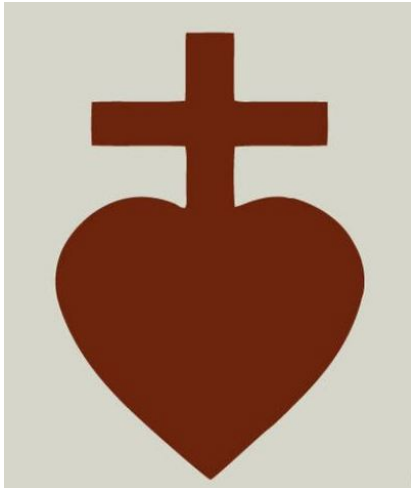
du 08/02/2025 au 09/02/2025

### Journées des Hellébores et autres plantes de bruyère

Découverte des hellébores, hamamélis et camellias à floraison hivernale. Visite guidée les dimanches à 10h sur réservation par mail uniquement. 10 €, gratuit - 16 ans. Visites libres, 5,50 €/3,50 €/gratuit - 12 ans.

Évellys ; Kermerian, Remungol ;

**Infos** 02 97 60 99 28-06 62 71 99 28 lesjardinsdewen@orange.fr ;



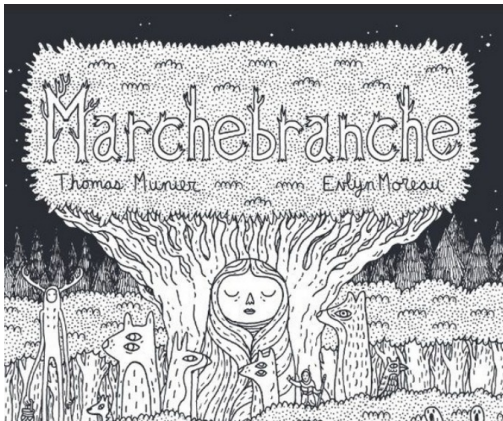
le 08/02/2025

### Conférence : Les grandes figures de la chouannerie

Dans le cadre de l'exposition, conférence par Jean Guillot, historien spécialiste de la chouannerie bretonne, à 10h30.

Bignan ; Médiathèque ;

**Infos** 02 97 44 24 41 mediatheque@bignan.bzh ;



Editions Dystopia

le 12/02/2025

### Jeu de rôle « Marchebranche »

Thomas Munier, créateur du jeu de rôle Marchebranche anime une initiation au jeu de rôle. Il fera découvrir l'univers du jeu Marchebranche et guidera les joueurs quel qu'il soit leur niveau d'expérience. 15h-17h30, dès 6 ans.

Locminé ; Médiathèque ;

**Infos ;**



Droits réservés

le 15/02/2025

### Concours de belote

A la salle polyvalente.

Saint-Allouestre ; ;

**Infos ;**



Libre de droit pixabay

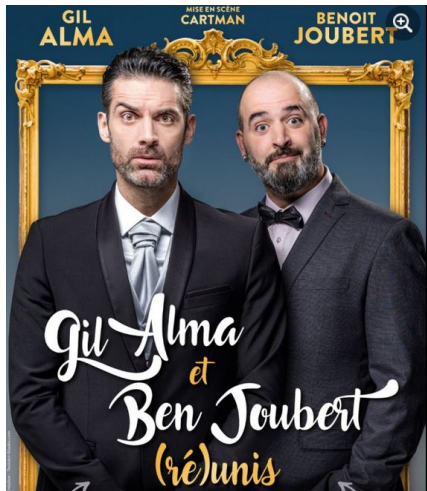
le 19/02/2025

### Soirée jeux de société / A quoi on joue ?

il y en aura pour tous les goûts ! A18h30.

Locminé ; Médiathèque ;

**Infos ;**



le 23/02/2025

### Gil et Ben réunis

C'est le jour « J » Gil Alma va se marier ! Et pour préparer cette journée inoubliable, il fait appel à Ben, son ami d'enfance. Mais Ben, est-ce le bon choix ? Spectacle à 17h à la Maillette. BILLETS EN VENTE À L'OFFICE DE TOURISME DE LOCMINÉ, 30 €.

Locminé ; Salle de la Maillette ;

**Infos** 02 97 60 49 06 ;



Droits-reserves

le 18/01/2025

### Concert à l'église St Pierre et St Paul

De 16h à 18h, avec : Blainville/Roussel, musique trad bretonne, le groupe Allabrevé, classique, J. Champalaune, accordéon, les Diatos de la Cambuse, chants marins et bretons; café offert, don au chapeau pour la restauration du patrimoine.

Bignan ; Eglise ;

**Infos ;**



Droits réservés

le 09/01/2025

### UTL Locminé, Manger reste un plaisir, par le Pr Philippe Legrand

Il n'y a pas de mauvais aliments, c'est le menu qualitatif et quantitatif dans la durée qui fait l'équilibre et optimise la santé. Le "bon sens" rejoint la Science. Réservé aux adhérents UTL, adhésion 30 € par an. A 14h30.

Locminé ; Salle de la Maillette ;

**Infos** 06 08 43 55 44 utldupaysdelocmine@gmail.com ; www.utldupaysdelocmine.fr

CENTRE MORBIHAN TOURISME

1 rond-point de la République 56500 LOCMINÉ

02 97 60 49 06 - tourisme@cmc.bzh

www.centre-morbihan-tourisme.bzh

Édité le 20/01/2025





Droits réservés

le 05/01/2025

### Bal du Club de la Joie

Orchestre Thierry SIMON. 14:30 - 19:30. Tout public

Saint-Allouestre ; Salle polyvalente ;

**Infos ;**



Marc Ollivier

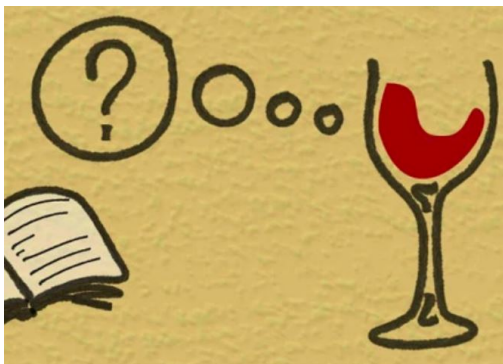
le 04/01/2025

### Fest Noz des Krollerion Mourieg

Nous vous attendons nombreux pour débiter l'année ! Apéro concert et repas galettes à partir de 19h. Fest noz à partir de 20h30 avec : Ampouailh, Kraaz, Triorezed, Krokos quartet. 10€ l'entrée (gratuit - de 16 ans)

Moréac ; Espace An ty Roz ;

**Infos ;**



Droits réservés

le 17/01/2025

### Apéro Philo

Aurélia Minnebois (praticienne en philosophie) propose d'échanger autour du thème "la mémoire est-elle l'avenir du passé ?". Gratuit – Places limitées sur réservation-Ado - Adulte. A 18h30. Durée : 1h30

Moréac ; Médiathèque ;

**Infos** 02 97 46 73 59 [mediatheque@moreac.fr](mailto:mediatheque@moreac.fr) ;

le 11/01/2025

### Centre Morbihan Culture : Brass Brand, musique et chorale

Le Brass Band Lorient Bretagne Sud vous emmène avec passion dans l'univers sonore typique des instruments de la famille des cuivres. En 1e partie la formation accompagnera une chorale regroupant une centaine d'enfants. 16h30, tout public. Gratuit, accès libre.

Locminé ; La Maillette ;

**Infos ;** <https://centremorbihanculture.bzh/>



CENTRE MORBIHAN TOURISME

1 rond-point de la République 56500 LOCMINÉ

02 97 60 49 06 - [tourisme@cmc.bzh](mailto:tourisme@cmc.bzh)

[www.centre-morbihan-tourisme.bzh](http://www.centre-morbihan-tourisme.bzh)

Edité le 20/01/2025



Libre de droit

le 19/01/2025

### Vide Grenier

De 9h à 18h, entrée 1€ (+ 12 ans). Buvette et petite restauration sur place. Contact et réservation par mail. Organisation Association Mourieg-Cosmoplayer.

Moréac ; Salle Camélia rue de la Fontaine ;

**Infos** mouriegcsmoplayer@gmail.com ;



Libre de droit pixabay

le 11/01/2025

### Après-midi jeux

Ouvert à tous. Plus de 100 jeux, jeux de rôle, Escape game, animations... De 14 à 18h. Buvette, goûter, parking. Compétition Time's up et Escape game. Org. A quoi on joue?, Mourieg Cosmoplayer, Marchebranche...

Moustoir-Ac ; Salle Sterenn er Roz ;

**Infos** ;



© Cie Zygomatic

le 14/01/2025

### Université de Bretagne Sud, spectacle CLIMAX Gratuit

Pour ses 30 ans, l'UBS offre 100 places pour le spectacle CLIMAX. Billets à venir chercher à l'office de tourisme à Locminé. Spectacle le 14 janvier à 18h30, à partir de 8 ans, durée 1h05.

Locminé ; La Maillette ;

**Infos** ;



©Pixabay

le 19/01/2025

### FILAJ / Après-midi chanté

Venez chanter ou écouter les chants traditionnels du pays Boïo ! Ouvert à tous, à 14h30 au bar-restaurant le Nord-Ouest. Org. Kanerion Bro-Boïo.

Bignan ; 7 rue Georges Cadoudal ;

**Infos** ;



Yannick Derennes

le 05/01/2025

## Rando pédestre

Inscriptions dès 7h30, départ de 8 à 10h. 8km-10km-12km-14km-16km, circuits fléchés et ravitaillements. 5 €, dès 12 ans. Café de bienvenue offert, casse-croustes et boissons offerts à l'arrivée. Organisé par la Méléciennne.

Plumelec ; Complexe de la Madeleine ;

**Infos** ; [vttrando.free.fr](http://vttrando.free.fr)