

Roi Morvan – Terre de cheval

Randonnée équestre au Pays du Roi Morvan

Circuit de Tronjoly

Le Saint – Gourin

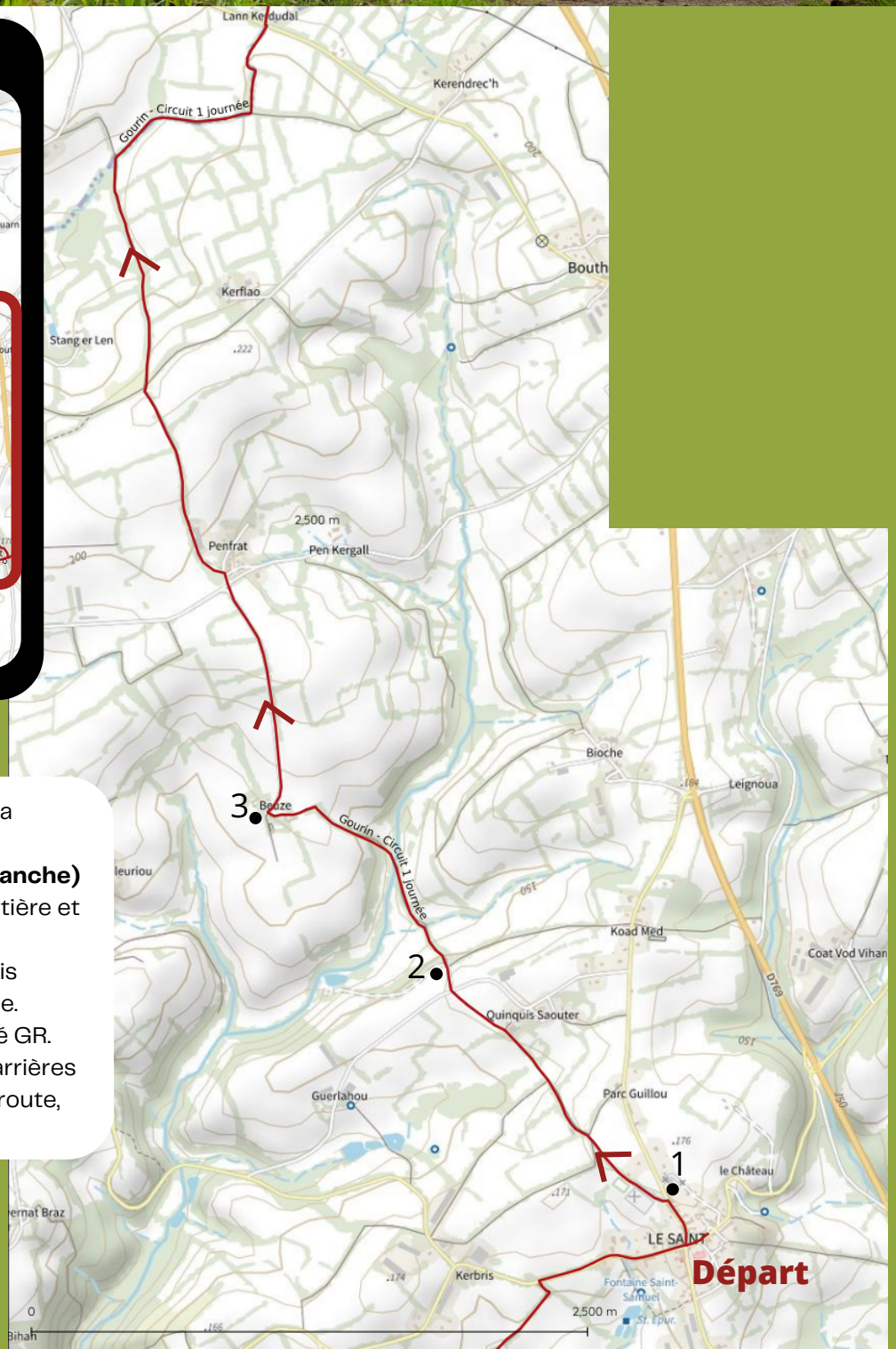
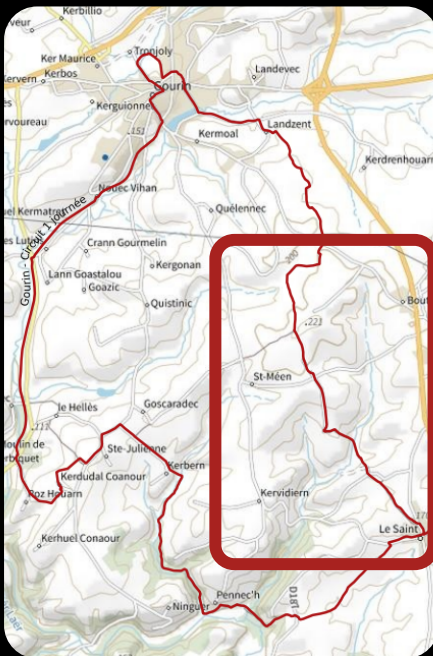
1 journée : 24 km – Débutant



Roi
Morvan
Communauté

— Circuit à suivre

Circuit 1 journée, vue globale

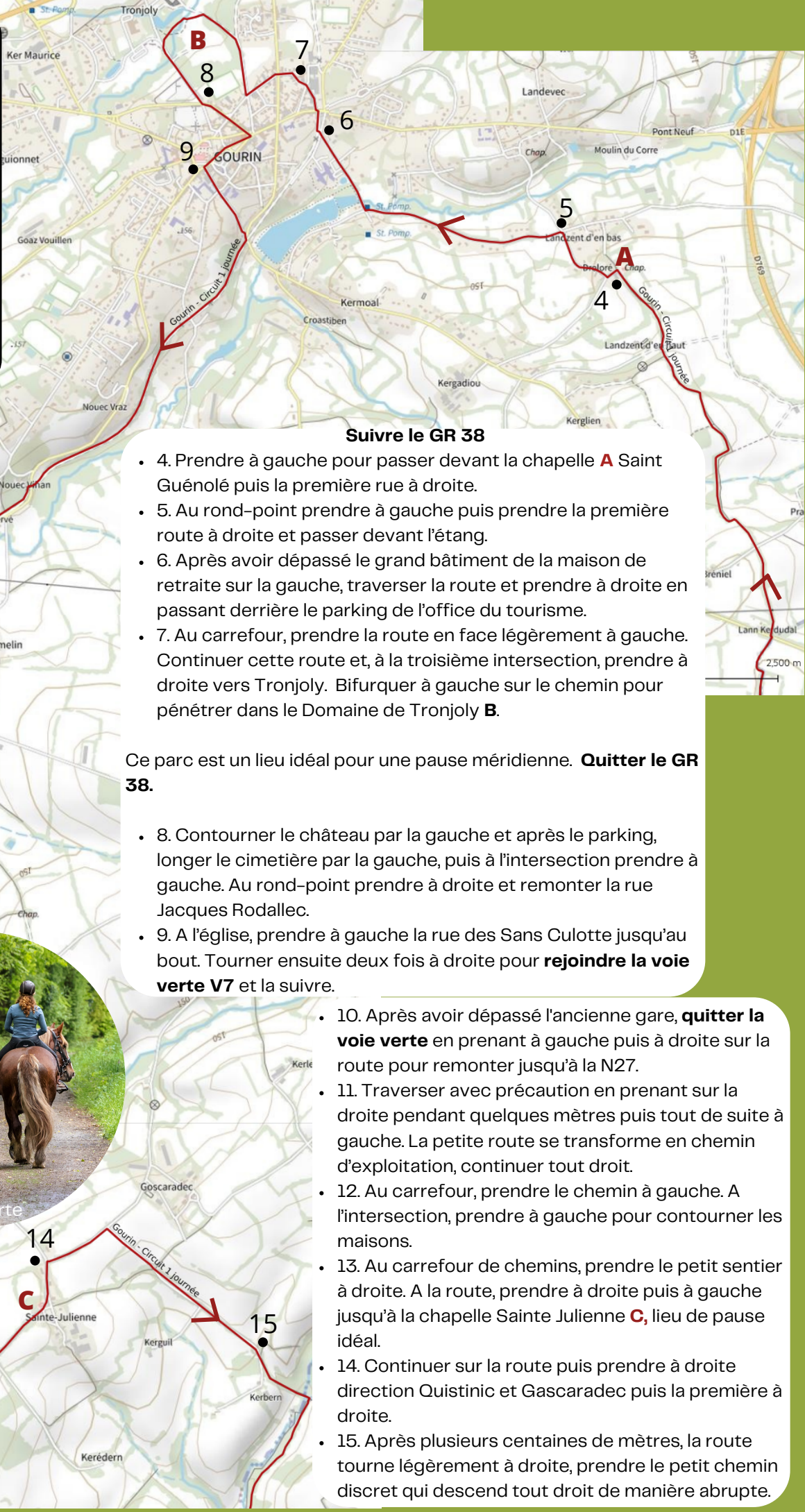
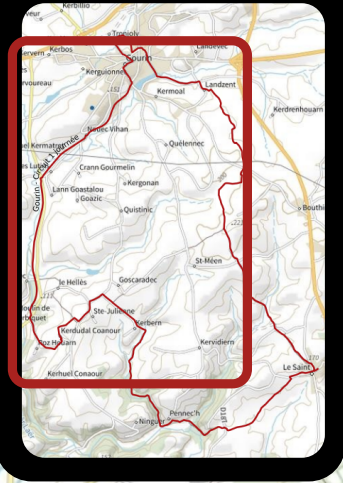


Départ : Départ de l'église, prendre la direction de Gourin.

Suivre GR38 (balise rouge et blanche)

- 1. Tourner à gauche vers le cimetière et continuer tout droit.
- 2. A la route, prendre en face, puis lorsqu'elle fait un virage à gauche, prendre le chemin à droite balisé GR.
- 3. Arrivé à la maison avec des barrières métalliques, le chemin rejoint la route, prendre à droite.

Circuit 1 journée, vue globale



Suivre le GR 38

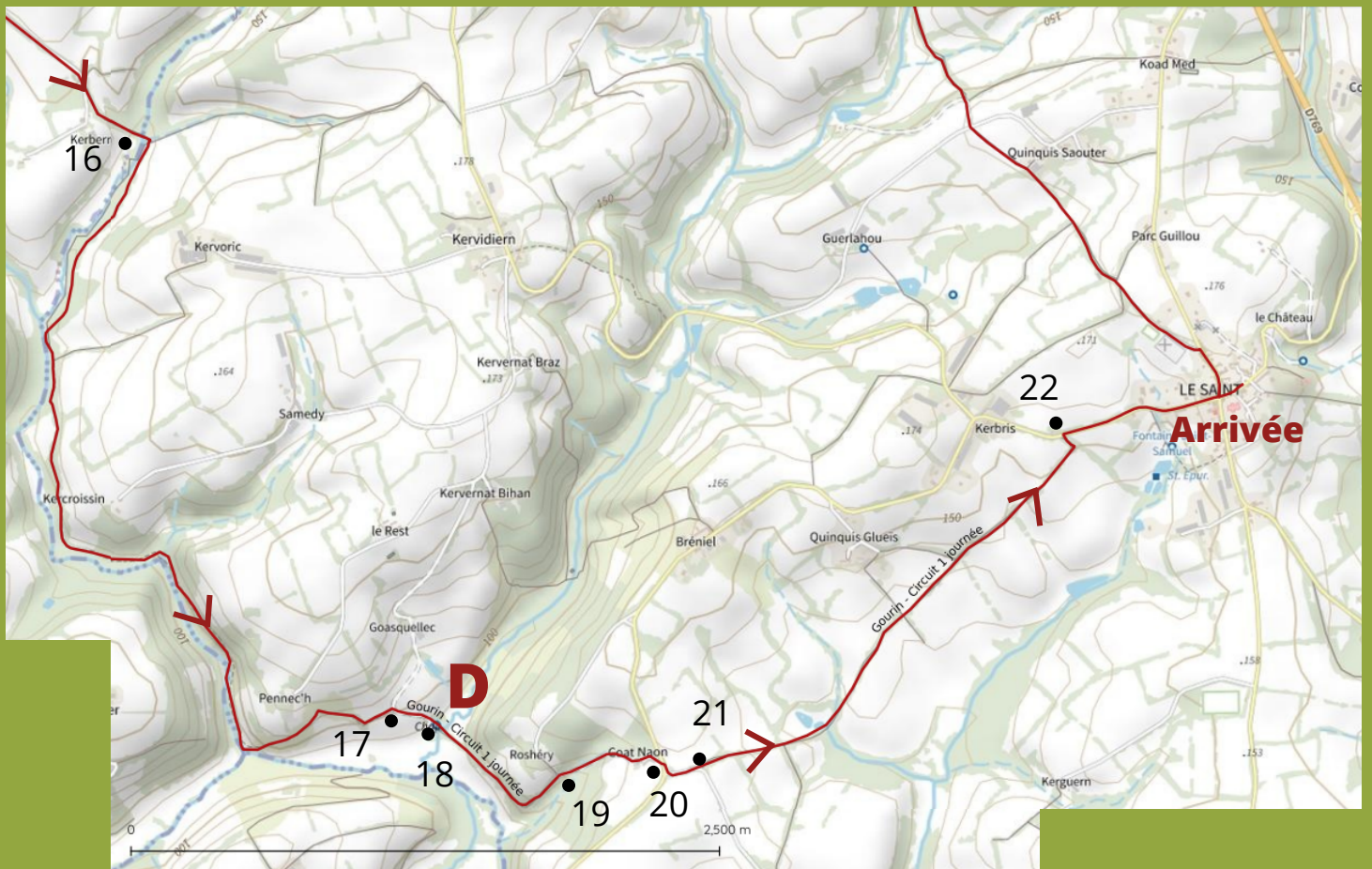
- 4. Prendre à gauche pour passer devant la chapelle **A** Saint Guénolé puis la première rue à droite.
- 5. Au rond-point prendre à gauche puis prendre la première route à droite et passer devant l'étang.
- 6. Après avoir dépassé le grand bâtiment de la maison de retraite sur la gauche, traverser la route et prendre à droite en passant derrière le parking de l'office du tourisme.
- 7. Au carrefour, prendre la route en face légèrement à gauche. Continuer cette route et, à la troisième intersection, prendre à droite vers Tronjoly. Bifurquer à gauche sur le chemin pour pénétrer dans le Domaine de Tronjoly **B**.

Ce parc est un lieu idéal pour une pause méridienne. **Quitter le GR 38.**

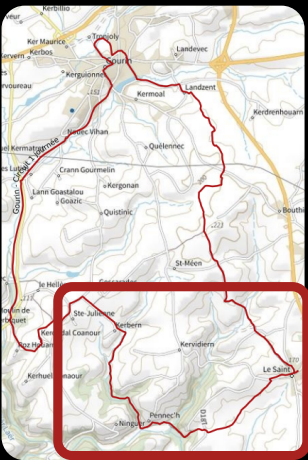
- 8. Contourner le château par la gauche et après le parking, longer le cimetière par la gauche, puis à l'intersection prendre à gauche. Au rond-point prendre à droite et remonter la rue Jacques Rodallec.
- 9. A l'église, prendre à gauche la rue des Sans Culotte jusqu'au bout. Tourner ensuite deux fois à droite pour **rejoindre la voie verte V7** et la suivre.



- 10. Après avoir dépassé l'ancienne gare, **quitter la voie verte** en prenant à gauche puis à droite sur la route pour remonter jusqu'à la N27.
- 11. Traverser avec précaution en prenant sur la droite pendant quelques mètres puis tout de suite à gauche. La petite route se transforme en chemin d'exploitation, continuer tout droit.
- 12. Au carrefour, prendre le chemin à gauche. A l'intersection, prendre à gauche pour contourner les maisons.
- 13. Au carrefour de chemins, prendre le petit sentier à droite. A la route, prendre à droite puis à gauche jusqu'à la chapelle Sainte Julienne **C**, lieu de pause idéal.
- 14. Continuer sur la route puis prendre à droite direction Quistinic et Gascaradec puis la première à droite.
- 15. Après plusieurs centaines de mètres, la route tourne légèrement à droite, prendre le petit chemin discret qui descend tout droit de manière abrupte.



Circuit 1 journée, vue globale



- 16. Une fois le ruisseau franchi, prendre le chemin de droite. Suivre le **circuit PR (balisé jaune) Saint Méen – Saint Trémeur n°24**. Continuer tout droit dans ce magnifique chemin creux.
- 17. Après avoir dépassé le ranch, et une fois arrivé au chemin d'exploitation, prendre à droite.
- 18. En bas du chemin, contourner la petite chapelle de Saint Trémeur **D** et franchir le gué.
- 19. A la patte d'oie, prendre à droite jusqu'à Coat Naon.
- 20. A la route prendre à droite puis tout de suite à gauche.
- 21. Lorsque la route fait un virage à droite, prendre le chemin qui continue tout droit pendant 1,5 km.
- 22. A la route, prendre à droite jusqu'au bourg de Le Saint. **Arrivée**

Crédits photos : E. Berthier



Plus d'informations :
www.tourismepaysroimorvan.com