

Roi Morvan – Terre de cheval

Randonnée équestre au Pays du Roi Morvan



Circuit de Tronjoly

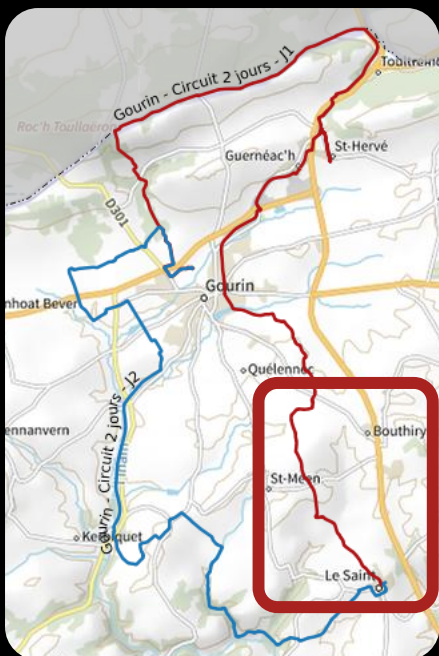
Le Saint – Gourin

Roi
Morvan
Communauté

2 jours : 27 km et 21 km – Amateur

— Jour 1 — Jour 2

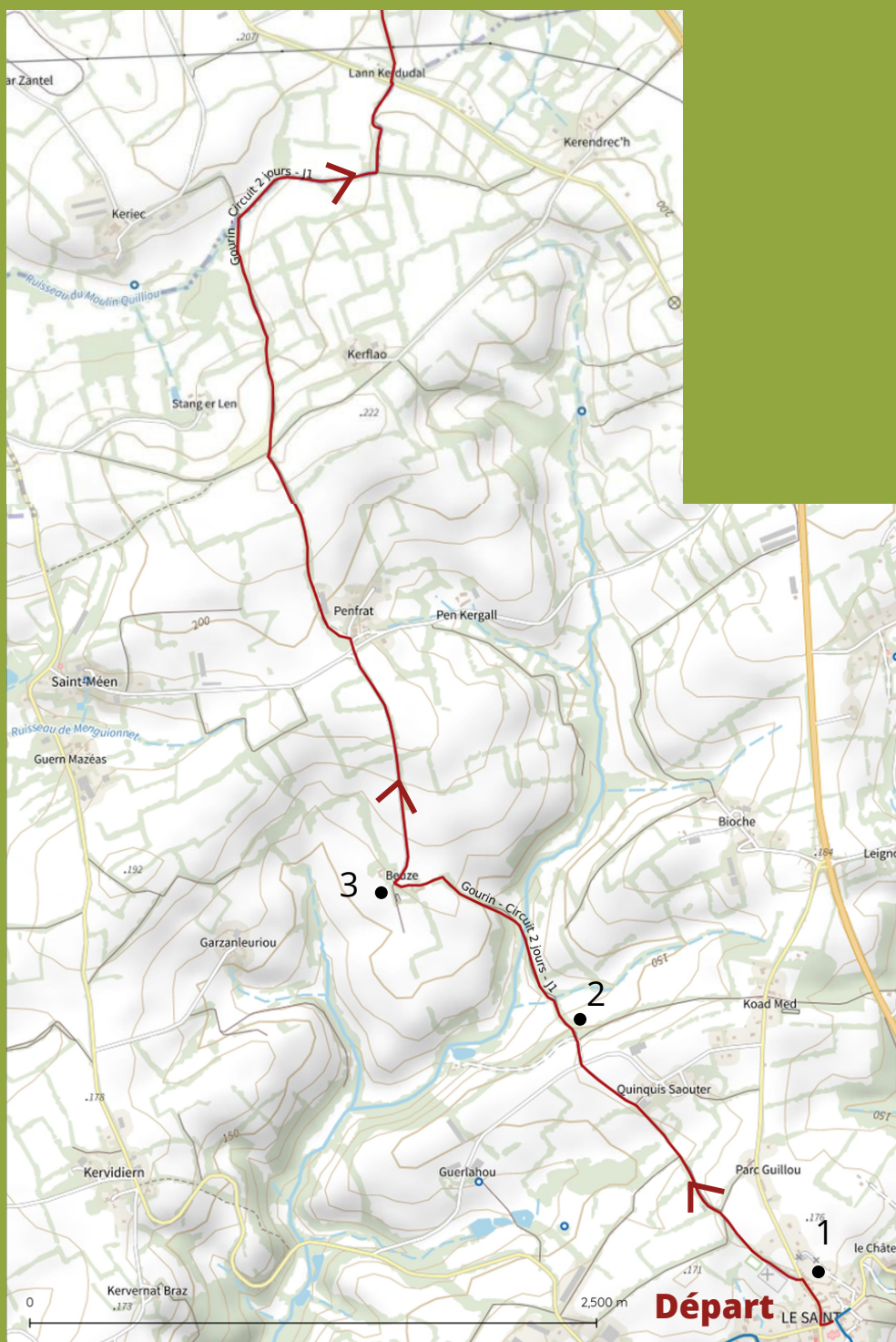
Circuit 2 jours, vue globale



Départ : Départ de l'église, prendre la direction de Gourin.

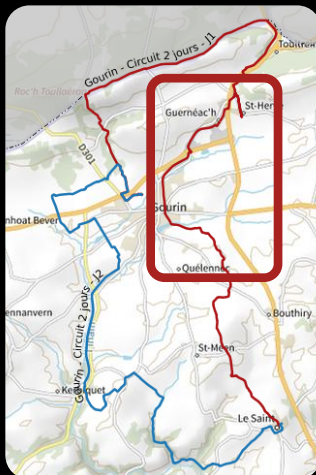
Suivre GR38 (balise rouge et blanche)

1. Tourner à gauche vers le cimetière et continuer tout droit.
2. A la route, prendre en face, puis lorsqu'elle fait un virage à gauche, prendre le chemin à droite balisé GR.
3. Arrivé à la maison avec des barrières métalliques, le chemin rejoint la route, prendre à droite.



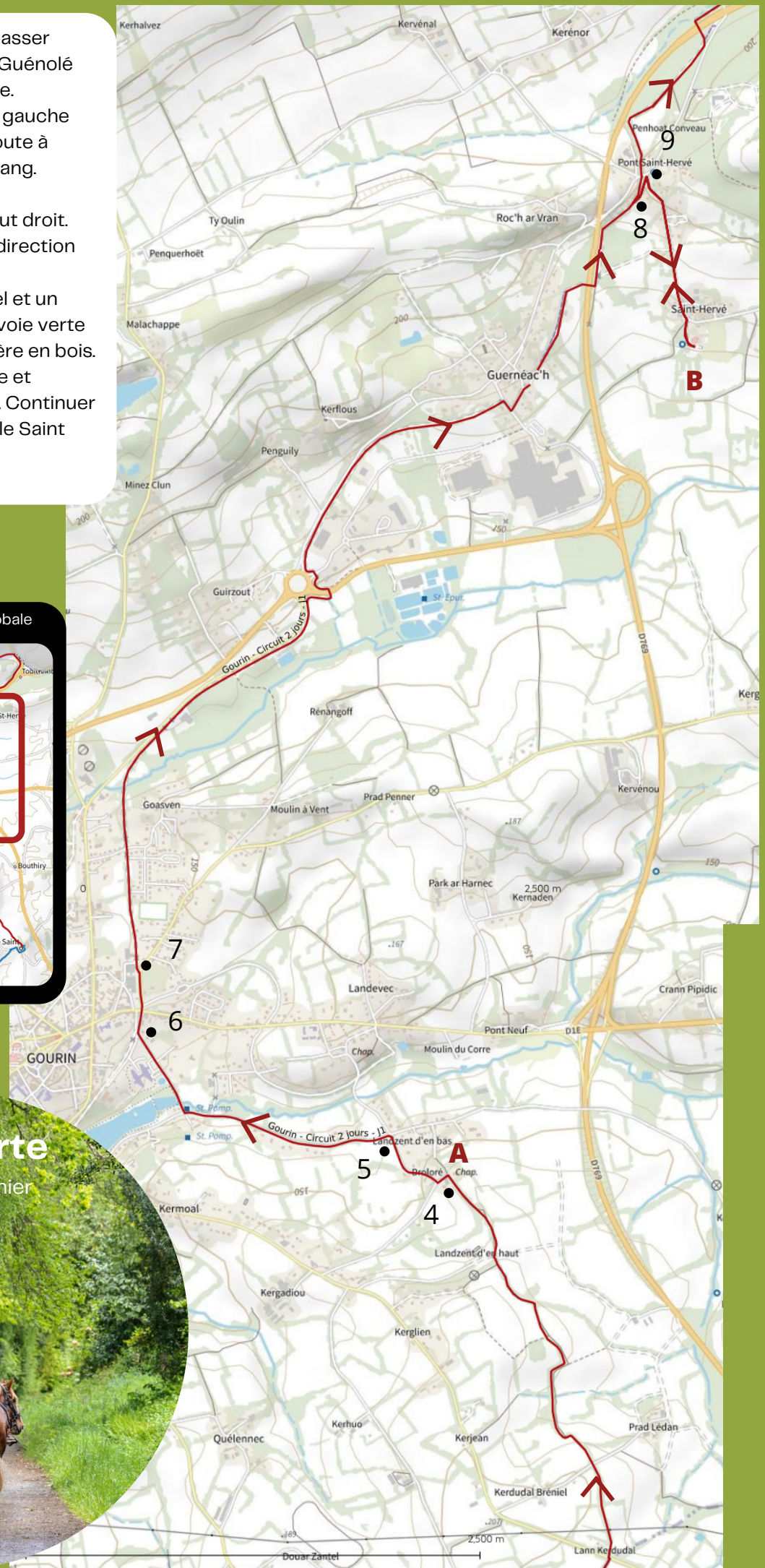
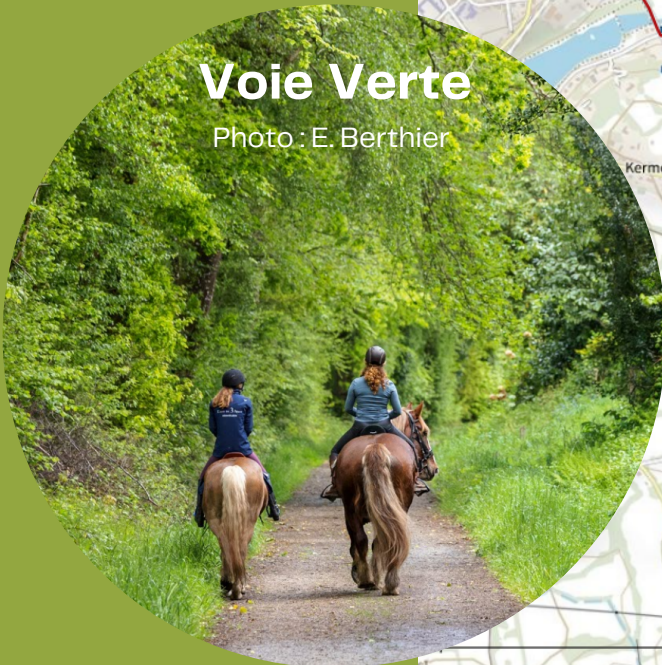
- 4. Prendre à gauche pour passer devant la chapelle **A** Saint Guénolé puis la première rue à droite.
- 5. Au rond-point prendre à gauche puis prendre la première route à droite et passer devant l'étang.
- 6. Rejoindre une route plus importante et continuer tout droit.
- 7. **Suivre la voie verte V7** direction "Carhaix – Morlaix"
- 8. Après le troisième tunnel et un virage à droite, sortir de la voie verte au niveau d'une large barrière en bois.
- 9. Remonter jusqu'à la route et tourner à droite en épingle. Continuer tout droit jusqu'à la Chapelle Saint Hervé **B**.

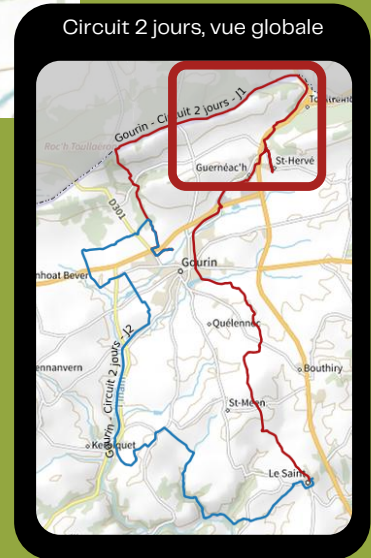
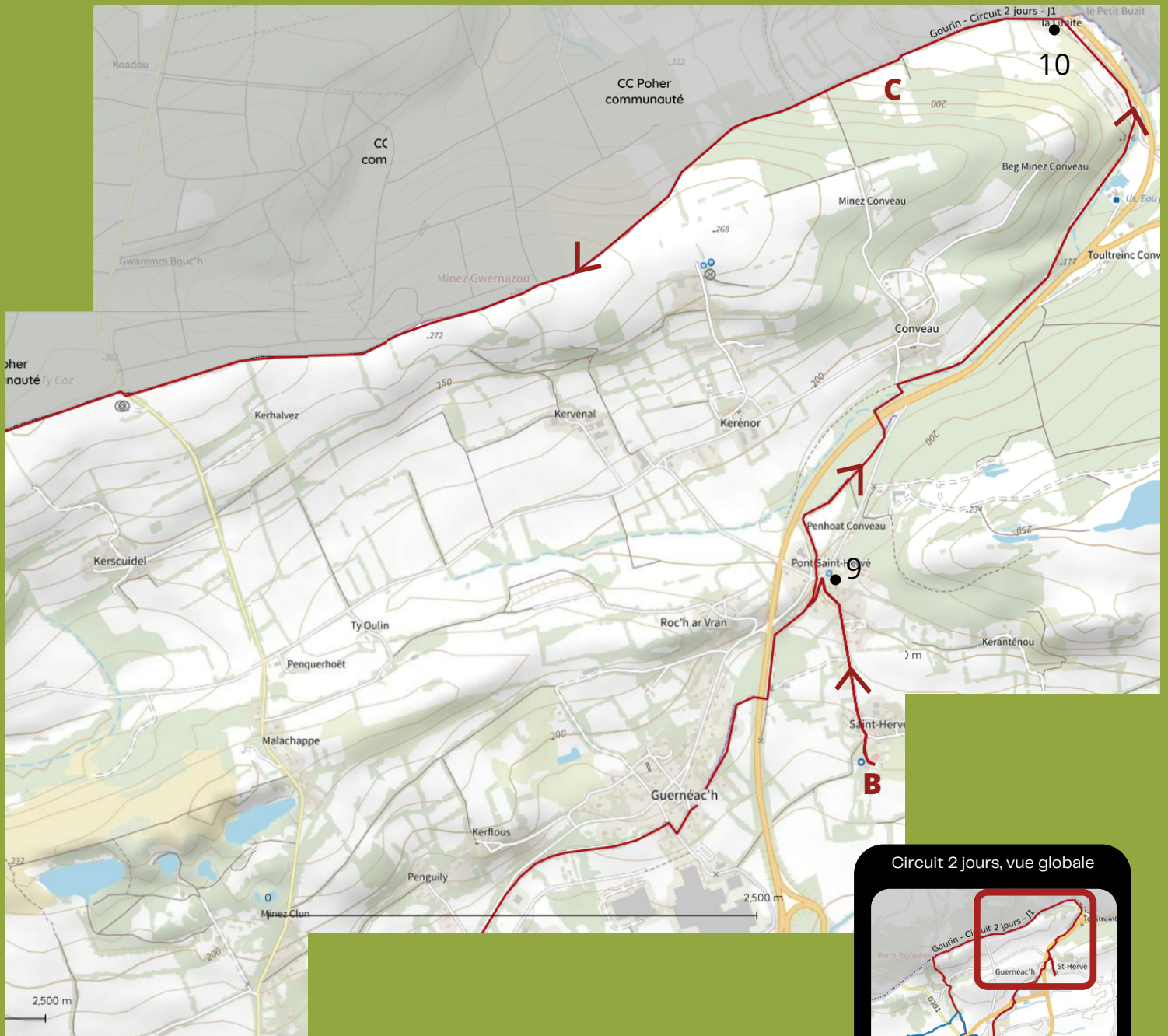
Circuit 2 jours, vue globale



Voie Verte

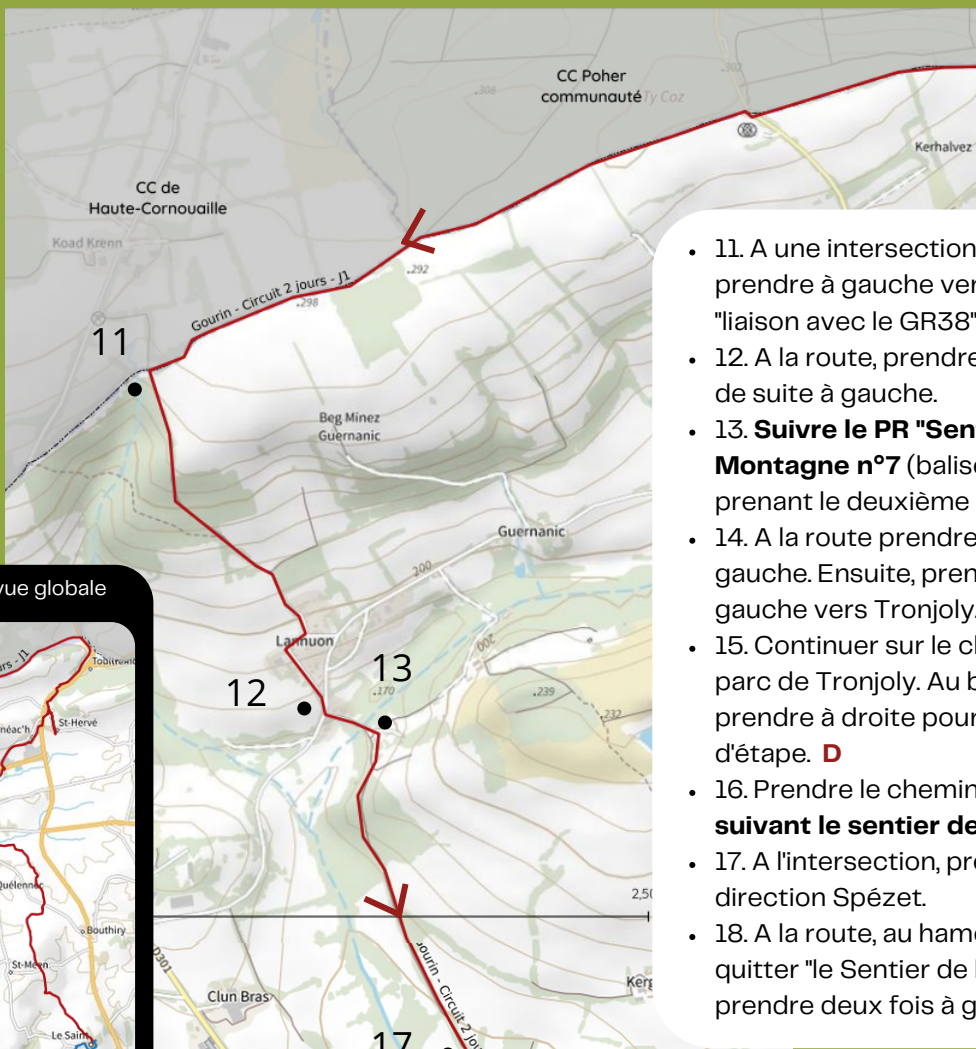
Photo : E. Berthier





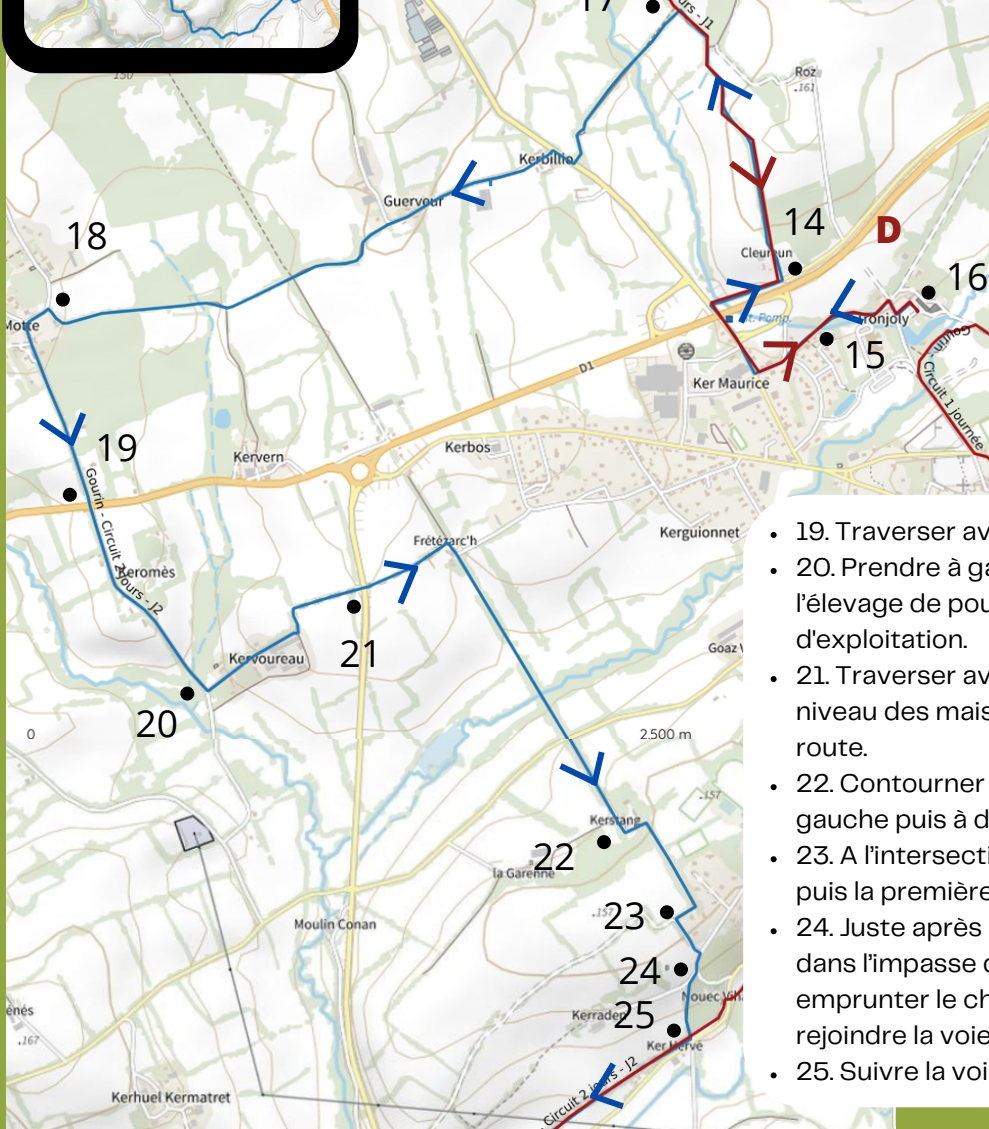
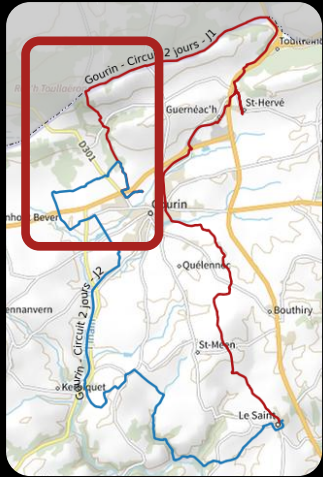
- 10. Après avoir dépassé le cinquième tunnel de presque 2 kilomètres, prendre à gauche sur la route, direction Toul Laëron, balisé PR en jaune.
Quitter la Voie verte et suivre le GR38
 Profiter des crêtes des Montagnes Noires **C** durant 5 km.



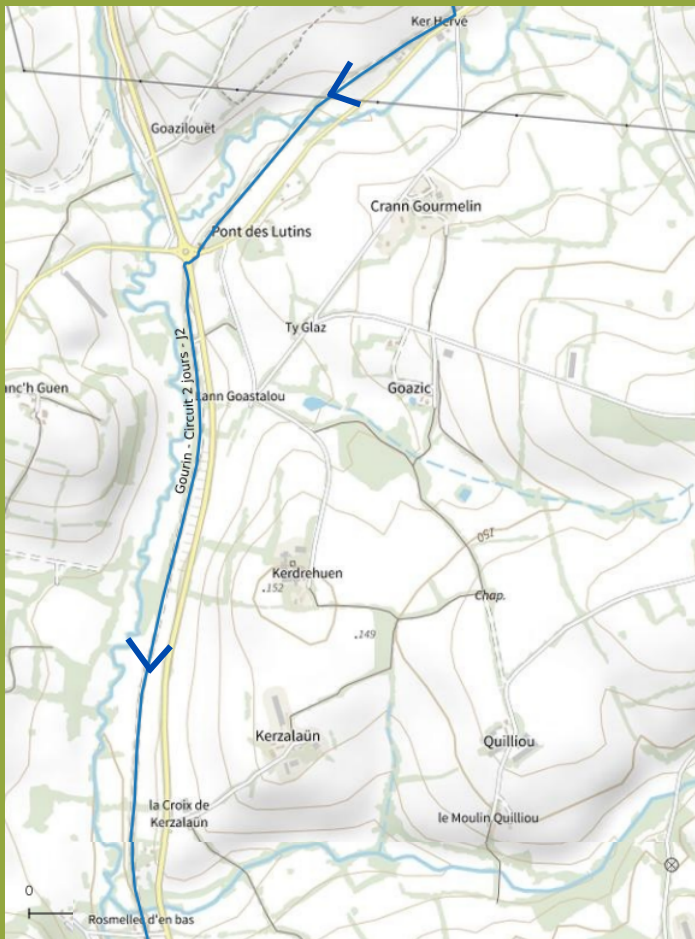


- 11. A une intersection de larges chemins, prendre à gauche vers "Gourin 4,5 km" et "liaison avec le GR38". **Quitter le GR 38.**
- 12. A la route, prendre à droite puis tout de suite à gauche.
- 13. **Suivre le PR "Sentier de la Montagne n°7** (balisé en jaune) en prenant le deuxième sentier à droite.
- 14. A la route prendre à droite puis à gauche. Ensuite, prendre la deuxième à gauche vers Tronjoly.
- 15. Continuer sur le chemin, jusqu'au parc de Tronjoly. Au boulodrome prendre à droite pour rejoindre le gîte d'étape. **D**
- 16. Prendre le chemin de la veille en **suivant le sentier de la Montagne n°7**
- 17. A l'intersection, prendre à gauche direction Spézet.
- 18. A la route, au hameau de La Motte, quitter "le Sentier de la Montagne" et prendre deux fois à gauche.

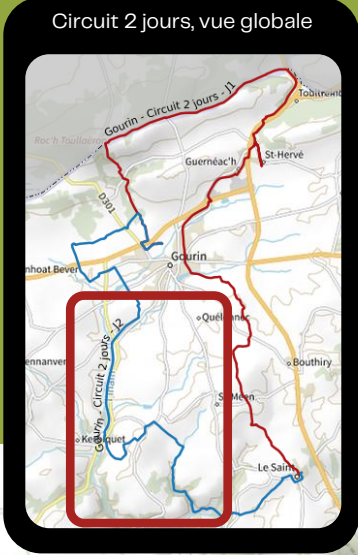
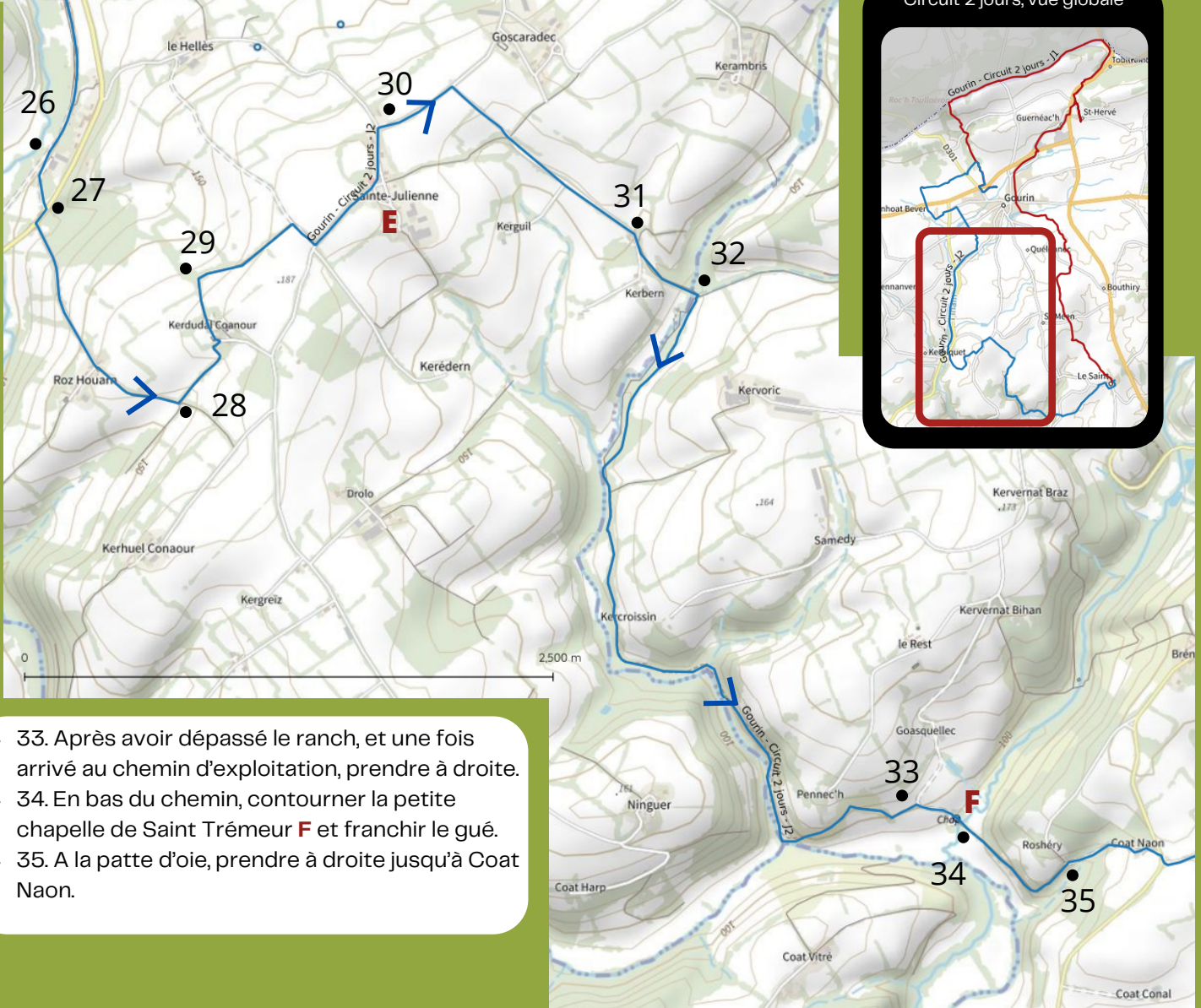
Circuit 2 jours, vue globale



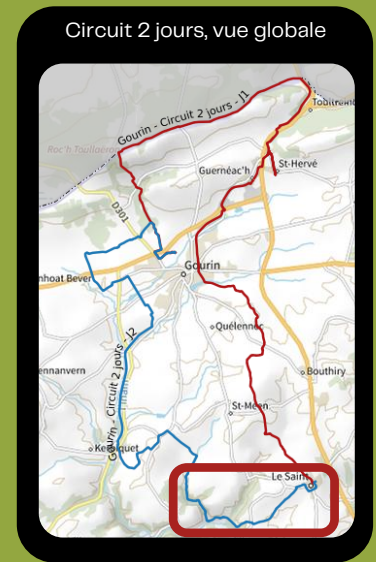
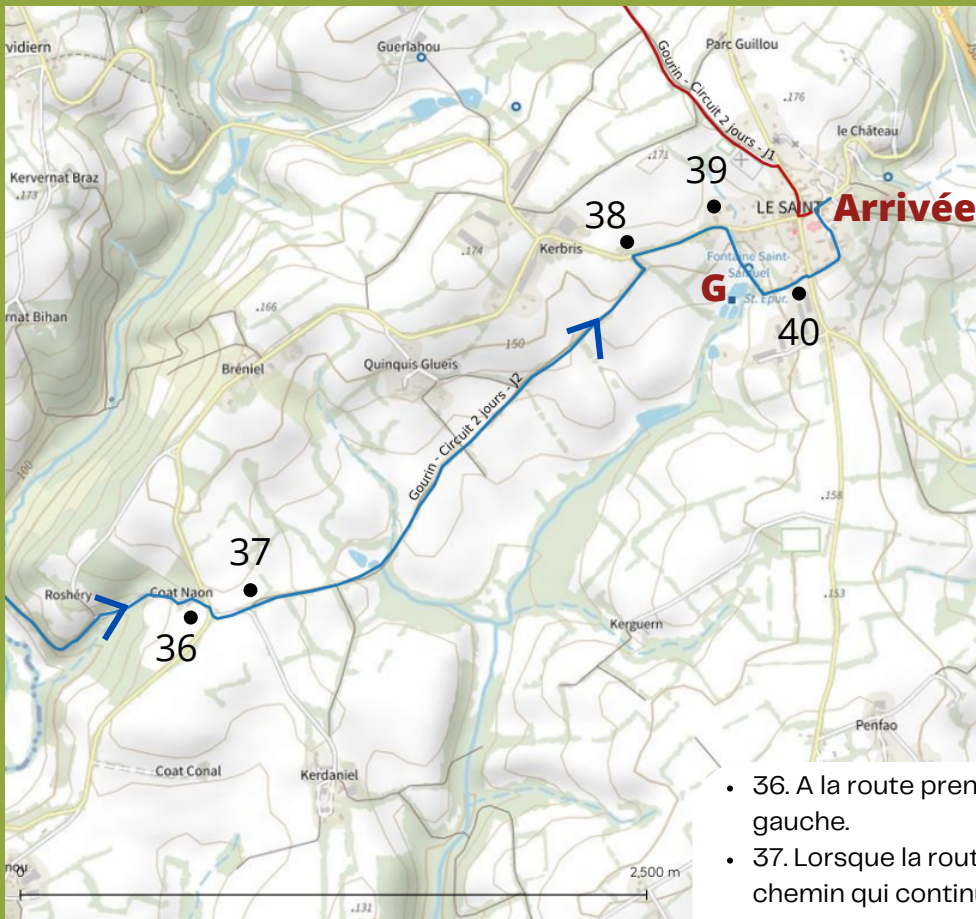
- 19. Traverser avec prudence la route nationale N1.
- 20. Prendre à gauche à Kervoreau. Passer devant l'élevage de poules et suivre le chemin d'exploitation.
- 21. Traverser avec prudence la route D27 puis au niveau des maisons, prendre à droite et couper la route.
- 22. Contourner le bâtiment agricole en prenant à gauche puis à droite sur le chemin.
- 23. A l'intersection, prendre à gauche sur la route puis la première à droite.
- 24. Juste après prendre à droite pour s'engager dans l'impasse du lieu-dit de keraden et emprunter le chemin qui part sur la gauche pour rejoindre la voie verte et prendre à droite.
- 25. Suivre la voie verte V7



- 26. Après avoir dépassé l'ancienne gare, **quitter la voie verte** en prenant à gauche puis à droite sur la route pour remonter jusqu'à la N27.
- 27. Traverser avec précaution en prenant sur la droite pendant quelques mètres puis tout de suite à gauche. La petite route se transforme en chemin d'exploitation, continuer tout droit.
- 28. Au carrefour, prendre le chemin à gauche. A l'intersection, prendre à gauche pour contourner les maisons.
- 29. Au carrefour de chemins, prendre le petit sentier à droite. A la route, prendre à droite puis à gauche jusqu'à la chapelle Sainte Julienne **E**, lieu de pause idéal.
- 30. Continuer sur la route puis prendre à droite direction Quistinic et Gasparadec puis la première à droite.
- 31. Après plusieurs centaines de mètres, la route tourne légèrement à droite, prendre le petit chemin discret qui descend tout droit de manière abrupte.
- 32. Après le ruisseau, tourner à droite. **Suivre le circuit PR (balisé jaune) Saint Méen - Saint Trémeur n°24**. Continuer tout droit dans ce magnifique chemin creux.



- 33. Après avoir dépassé le ranch, et une fois arrivé au chemin d'exploitation, prendre à droite.
- 34. En bas du chemin, contourner la petite chapelle de Saint Trémeur **F** et franchir le gué.
- 35. A la patte d'oie, prendre à droite jusqu'à Coat Naon.



- 36. A la route prendre à droite puis tout de suite à gauche.
- 37. Lorsque la route fait un virage à droite, prendre le chemin qui continue tout droit pendant 1,5 km.
- 38. A la route, prendre à droite jusqu'au bourg de Le Saint.
- 39. Prendre à droite vers la fontaine Saint Samuel **G**
- 40. Remonter en prenant à gauche après la fontaine puis, à la route, prendre en face, jusqu'à l'église. **Arrivée**

Crédits photos : E. Berthier



Plus d'informations :
www.tourismepaysroimorvan.com