

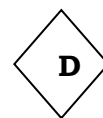
De Ste Anne à Brec'h (non balisé)



15.6 Km



4h30



Mairie

Direction Est de la Mairie en allant vers Mériadec.

Après 100 m sur votre droite empruntez le *chemin du Boterff*, au bout de ce chemin prenez sur votre gauche. Arrivée à la *rue Lann Fetan*, traversez pour continuer tout droit sur le sentier, puis 100 m plus loin prenez à gauche. Longez ainsi le sud du domaine *Le Cheval Blanc* et le nord du village de *Pen Prat*. Suivez le fléchage.

A l'intersection de deux chemins, privilégiez la direction de droite sinon allez tout droit pour déboucher sur la *rue du Guern*. Le chemin à droite est parfois inondé.

Arrivez sur la route du *Guern* dans les deux cas prenez à droite jusqu'à la *Croix Nicolazic*. Une fois arrivé à ce lieu, empruntez le *chemin de Malachappe* sur votre gauche. Celui-ci vous mènera à la *D17* nommée *rue Du General De Gaulle*, qu'il faudra traverser pour rejoindre le chemin de *Malachappe Lomelec*.

Poursuivre tout droit en suivant le fléchage, au village de *Lomelec* prenez à droite entre deux propriétés, le chemin d'exploitation se découvre progressivement, poursuivre tout droit et atteignez le village du *Gumenen*.

Prenez à droite vers le pylône et traversez l'espace boisé. Au premier carrefour ainsi qu'au second prendre à gauche. Le fléchage à droite vous conduit vers *Kerdeliau* et la zone humide de *Lan Hir*.

Au niveau du manège d'un centre équestre tournez à gauche vers le village de *Kerniolen*. Traversez ce dernier et reprenez la route communale enrobée vers la droite.

Toujours tout droit, dirigez-vous vers le *Porho* puis *Goahic*. Au carrefour avec la *D120*, prenez à gauche direction le *Loc'h*. Suivez le chemin et à la patte d'oie prenez à droite vers le *Moulin d'Estaing* et l'unité de production d'eau potable.

Traversez le *Loc'h* par la grande passerelle au pied du barrage et longez le cours d'eau sur l'autre rive. Remontez le chemin principal jusqu'à l'écomusée de *St Dégan* par votre droite, faites une boucle dans le verger conservatoire. A la sortie du *Chemin du Verger* prenez gauche puis à droite à 100 m, puis à droite avant l'accueil de l'écomusée, repérez un puits avec ses 5 boules à proximité d'une longère, prenez ce chemin suivre le fléchage qui vous conduira vers la route prise au niveau du chemin du verger qui vous conduira vers le bourg de *Brech*. Au prochain carrefour prenez sur votre droite (le tout droit est possible pour rejoindre la chapelle *St Jacques*).

Passez à *Botergolec* et là au croisement prenez à gauche, après quelques mètres prenez la première à droite et remontez vers le centre bourg de *Brech*, prenez à droite vers la *Chapelle St Jacques* que vous laissez sur votre gauche, prendre un chemin descendant vers la rivière du *Loch* qui vous conduira à un pont romain réaménagé. Poursuivez tout droit direction *Sainte-Anne-d'Auray*, laissez le village de *Trezelen* sur votre gauche et de *Légnelan* sur votre droite au carrefour de la *RD 19* prendre le chemin tout droit, laissez le village du *Varquez* sur votre droite, après le cimetière communal de *Sainte Anne* traversez la route départementale, prenez le chemin à gauche vers le sanctuaire, à la sortie du sanctuaire prenez sur votre gauche la *rue de Vannes* et rejoignez la *place du Bocéno*, face à la mairie votre point de départ.

De Sainte-Anne à Brec'h : IGN



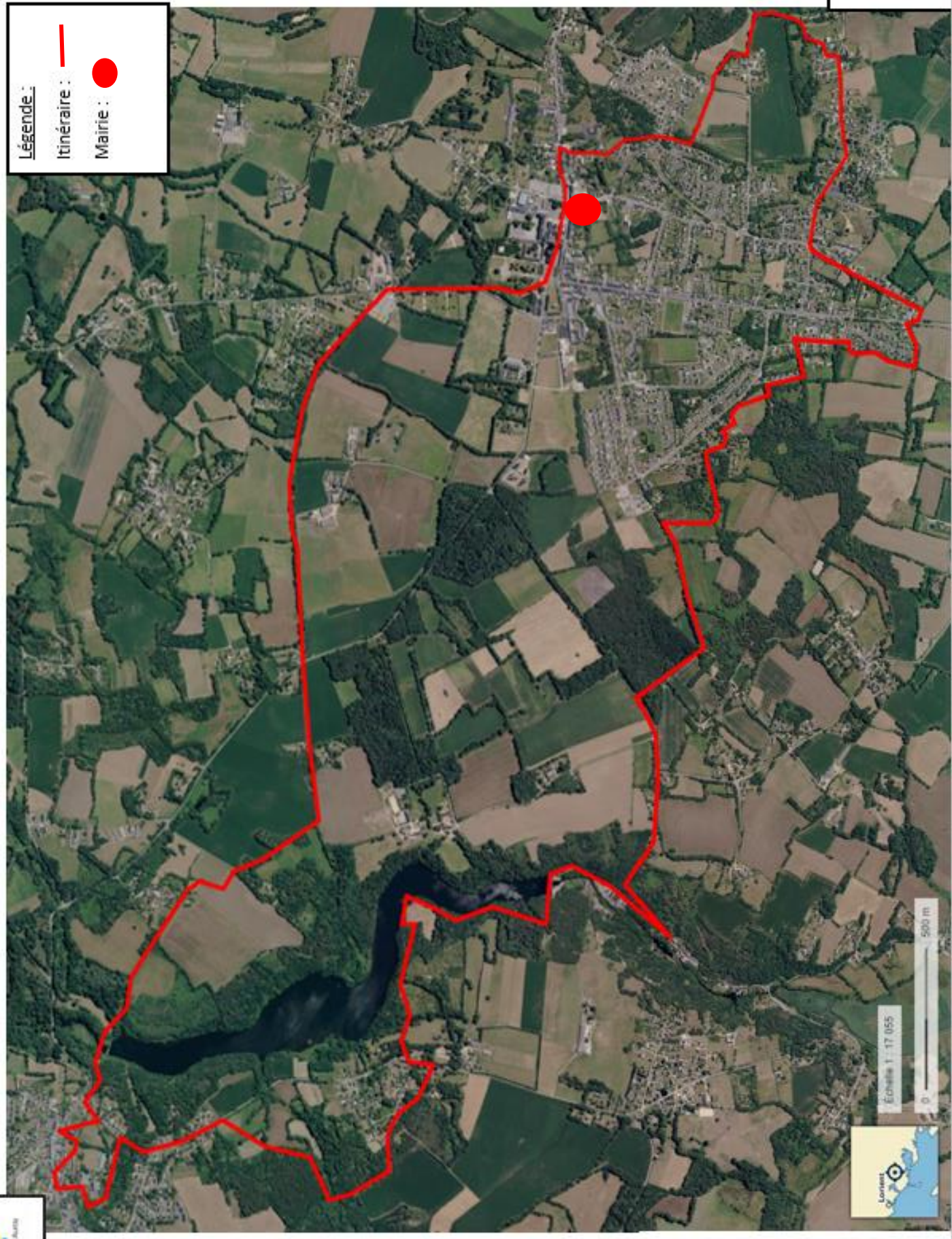
Sainte-Anne d'Auray

Légende :
Itinéraire : —
Mairie : ●



Echelle : 1:14832
Date : 8/06/2018

De Sainte-Anne à Brec'h : Photo aérienne



Légende :
Itinéraire : —
Mairie : ●



Échelle : 1:17 055




Échelle : 1:14832
Date : 30/06/2018